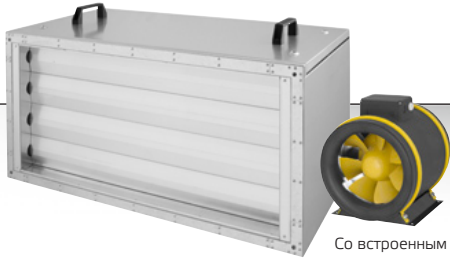


# SL ...



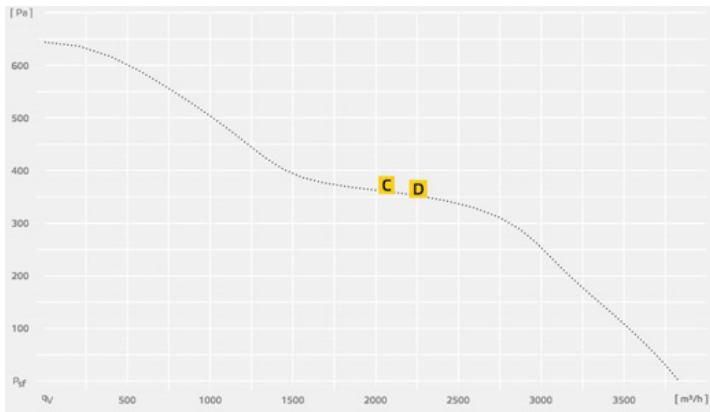
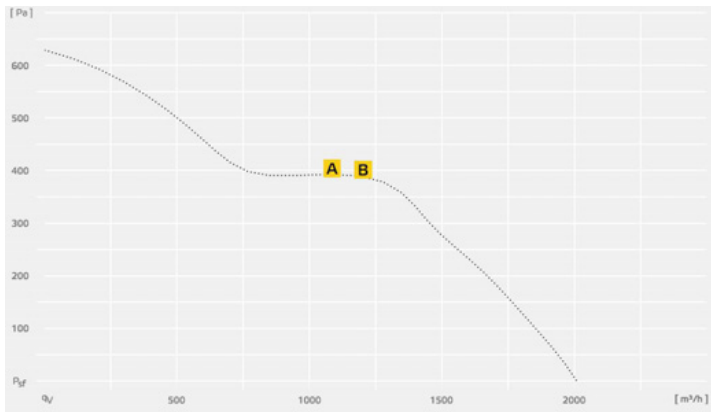
Со встроенным ETAMASTER



Со встроенным ETAMASTER

Тип	ID	EUR	Вытяж.	Приточ.	С регулировкой	Водяной воздухонагреватель LPHW	Водяной воздухоохладитель	Охладитель DX	Воздушный фильтр (панельный)	Стандартный привод	Жалюзийные клапаны	Сервопр. с пружинным возвратом	Стр.:
SL 6030 E1 10 10	135881	1060,-	x								x		77
SL 9030 E1 10 10	136269	1510,-	x								x		77
SL 9040 E1 10 10	136182	1950,-	x								x		77
SL 12040 E1 10 10	135974	3250,-	x								x		77
SL 6030 E2J 10 10	135885	2800,-		x	x	x			x	x	x		78
SL 6030 E2J 20 10	135886	3040,-		x	x	x			x		x	x	78
SL 9030 E2J 10 10	136263	3420,-		x	x	x			x	x	x		78
SL 9030 E2J 20 10	136266	3660,-		x	x	x			x		x	x	78
SL 9040 E2J 10 10	136150	4200,-		x	x	x			x	x	x		79
SL 9040 E2J 20 10	136159	4400,-		x	x	x			x		x	x	79
SL 12040 E2J 10 10	135969	5760,-		x	x	x			x	x	x		79
SL 12040 E2J 20 10	135970	5900,-		x	x	x			x		x	x	79
SL 6030 E3J 11 10	135855	3760,-		x	x	x	x		x	x	x		80
SL 6030 E3J 12 10	135854	4060,-		x	x	x		x	x	x	x		80
SL 9030 E3J 11 10	136205	4440,-		x	x	x	x		x	x	x		80
SL 9030 E3J 12 10	136254	4800,-		x	x	x		x	x	x	x		80
SL 9040 E3J 11 10	136022	5480,-		x	x	x	x		x	x	x		80
SL 9040 E3J 12 10	135828	5740,-		x	x	x		x	x	x	x		80
SL 12040 E3J 11 10	135952	7660,-		x	x	x	x		x	x	x		80
SL 12040 E3J 12 10	135951	7640,-		x	x	x		x	x	x	x		80
SL 6030 E3J 21 10	135857	3960,-		x	x	x	x		x		x	x	81
SL 6030 E3J 22 10	135856	4260,-		x	x	x		x	x		x	x	81
SL 9030 E3J 21 10	136257	4700,-		x	x	x	x		x		x	x	81
SL 9030 E3J 22 10	136260	4980,-		x	x	x		x	x		x	x	81
SL 9040 E3J 21 10	136028	5700,-		x	x	x	x		x		x	x	81
SL 9040 E3J 22 10	136025	5960,-		x	x	x		x	x		x	x	81
SL 12040 E3J 21 10	135954	7840,-		x	x	x	x		x		x	x	81
SL 12040 E3J 22 10	135953	7800,-		x	x	x		x	x		x	x	81





- Компактная приточная воздухообрабатывающая установка
- ЕС вентилятор
- Встроенный жалюзийный клапан
- Встроенная система управления

A Тип	EUR	B Тип	EUR	C Тип	EUR	D Тип	EUR
SL 6030 E2J 10 10 135885	2800,-	SL 6030 E2J 20 10 135886	3040,-	SL 9030 E2J 10 10 136263	3420,-	SL 9030 E2J 20 10 136266	3660,-
230V ~ 50 Hz 1,9 A 273 W 2010 m³/h 48 % B 667 L 740 0,0 kg		230V ~ 50 Hz 1,9 A 273 W 2010 m³/h 48 % B 667 L 740 0,0 kg		230V ~ 50 Hz 3,7 A 540 W 3830 m³/h 45 % B 967 L 780 0,0 kg		230V ~ 50 Hz 3,7 A 540 W 3830 m³/h 45 % B 967 L 780 0,0 kg	
0-10V		0-10V		0-10V		0-10V	

MMFZ

- BMS
- Ступенчатый трансформатор
- Ступенчатый трансформатор
- Трехходовой шаровой кран
- Гибкий соединительный патрубок
- Запасной фильтр M5
- Запасной фильтр F7

RUCKVIEW 130247	490,-	RUCKVIEW 130247	490,-	RUCKVIEW 130247	490,-	RUCKVIEW 130247	490,-
* TEM 035V 136273	390,-	* TEM 035V 136273	390,-	* TEM 035V 136273	390,-	* TEM 035V 136273	390,-
* TEM 075V 136272	425,-	* TEM 075V 136272	425,-	* TEM 075V 136272	425,-	* TEM 075V 136272	425,-
STK 02 112935	470,-	STK 02 112935	470,-	STK 02 112935	470,-	STK 02 112935	470,-
VS 6030 102806	74,-	VS 6030 102806	74,-	VS 9030 110865	88,-	VS 9030 110865	88,-
LFP 11 F5 108378	63,-	LFP 11 F5 108378	63,-	LFP 20 F5 108380	106,-	LFP 20 F5 108380	106,-
LFP 11 F7 108673	66,-	LFP 11 F7 108673	66,-	LFP 20 F7 108379	108,-	LFP 20 F7 108379	108,-

MTSC

MTSM

MTSM

MTSM

MTSL

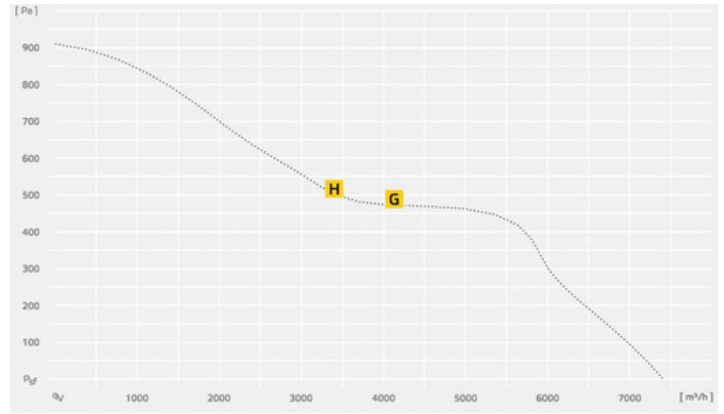
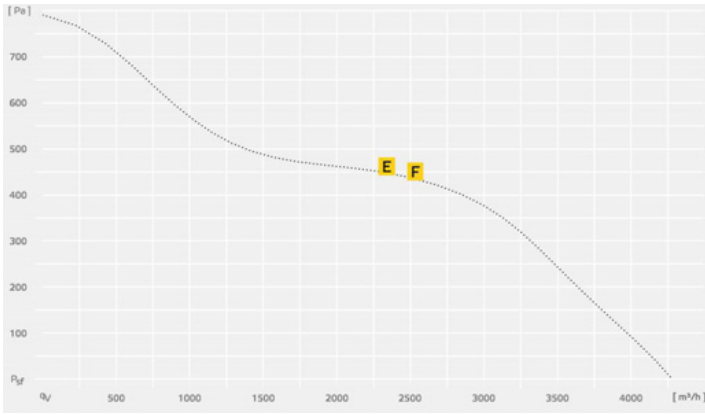
MTSL

MTMF

MTMF

MTMF

\* Область применения: Управление вытяжным вентилятором осуществляется с использованием сигнала напряжения 0-10 В



E Тип	EUR	F Тип	EUR
SL 9040 E2J 10 10 136150	4200,-	SL 9040 E2J 20 10 136159	4400,-
230V ~ 50 Hz	3,4 A	230V ~ 50 Hz	3,4 A
	738 W		738 W
4280 m³/h	44 %	4280 m³/h	44 %
B 967 L 780	78,5 kg	B 967 L 780	79,5 kg
	0-10V		0-10V

G Тип	EUR	H Тип	EUR
SL 12040 E2J 10 10 135969	5760,-	SL 12040 E2J 20 10 135970	5900,-
230V ~ 50 Hz	6,8 A	230V ~ 50 Hz	6,8 A
	1473 W		1473 W
7410 m³/h	46 %	7410 m³/h	46 %
B 1267 L 785	0,0 kg	B 1267 L 785	0,0 kg
	0-10V		0-10V

- Компактная приточная воздухообрабатывающая установка
- ЕС вентилятор
- Встроенный жалюзийный клапан
- Встроенная система управления

--	--	--	--	--

MYSC	RUCKVIEW 130247	490,-	RUCKVIEW 130247	490,-		
MYSM	* TEM 035V 136273	390,-	* TEM 035V 136273	390,-	BMS	
MYSM	* TEM 075V 136272	425,-	* TEM 075V 136272	425,-	Ступенчатый трансформатор	
MYSL	STK 03 112936	525,-	STK 03 112936	525,-	Ступенчатый трансформатор	
MYMF	VS 9040 118649	118,-	VS 9040 118649	118,-	Трехходовой шаровой кран	
MYMEP	LFP 22 F5 115506	132,-	LFP 22 F5 115506	132,-	Гибкий соединительный патрубок	
MYMEP	LFP 22 F7 115507	136,-	LFP 22 F7 115507	136,-	Запасной фильтр M5	
					Запасной фильтр F7	



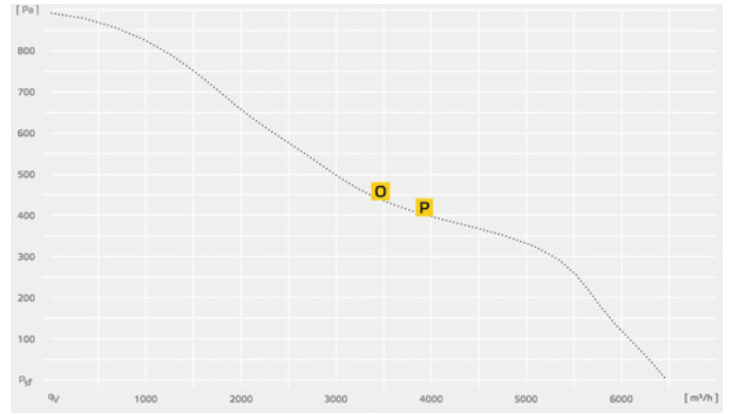
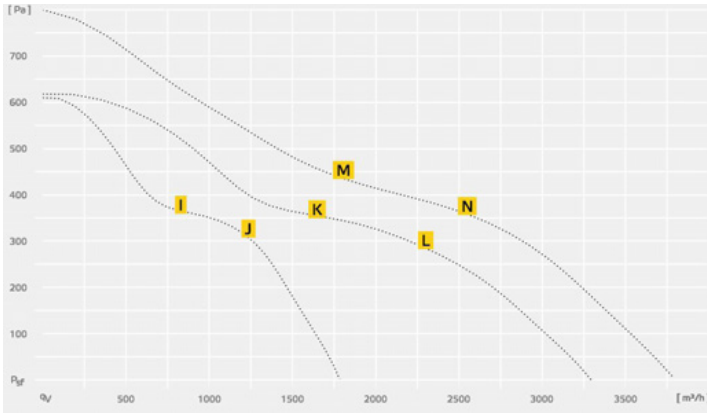
- Компактная приточная воздухообрабатывающая установка
- ЕС вентилятор
- Встроенный жалюзийный клапан
- Встроенная система управления

A Тип	EUR	C Тип	EUR	E Тип	EUR	G Тип	EUR	H Тип	EUR
SL 6030 E3J 11 10 135855	3760,-	SL 9030 E3J 11 10 136205	4440,-	SL 9040 E3J 11 10 136022	5480,-	SL 12040 E3J 11 10 135952	7660,-	SL 12040 E3J 12 10 135951	7640,-
230V ~ 50 Hz 1,9 A 273 W 1785 m³/h 40 % B 667 L 1020 0,0 kg 0-10V		230V ~ 50 Hz 3,7 A 545 W 3290 m³/h 34 % B 967 L 1020 0,0 kg 0-10V		230V ~ 50 Hz 3,4 A 736 W 3790 m³/h 36 % B 967 L 1060 124,5 kg 0-10V		230V ~ 50 Hz 6,8 A 1483 W 6470 m³/h 34 % B 1267 L 1114 0,0 kg 0-10V		230V ~ 50 Hz 6,8 A 1483 W 6470 m³/h 34 % B 1267 L 1114 0,0 kg 0-10V	

B Тип	EUR	D Тип	EUR	F Тип	EUR
SL 6030 E3J 12 10 135854	4060,-	SL 9030 E3J 12 10 136254	4800,-	SL 9040 E3J 12 10 135828	5740,-
230V ~ 50 Hz 1,9 A 273 W 1785 m³/h 40 % B 667 L 1020 0,0 kg 0-10V		230V ~ 50 Hz 3,7 A 545 W 3290 m³/h 34 % B 967 L 1020 0,0 kg 0-10V		230V ~ 50 Hz 3,4 A 736 W 3790 m³/h 36 % B 967 L 1060 0,0 kg 0-10V	

BMS	RUCKVIEW 130247	490,-	RUCKVIEW 130247	490,-	RUCKVIEW 130247	490,-	RUCKVIEW 130247	490,-	RUCKVIEW 130247	490,-
Ступенчатый трансформатор	*TEM 035V 136273	390,-	*TEM 035V 136273	390,-	*TEM 035V 136273	390,-	*TEM 035V 136273	390,-	*TEM 035V 136273	390,-
Ступенчатый трансформатор	*TEM 075V 136272	425,-	*TEM 075V 136272	425,-	*TEM 075V 136272	425,-	*TEM 075V 136272	425,-	*TEM 075V 136272	425,-
Трехходовой шаровой кран	STK 02 112935	470,-	STK 02 112935	470,-	STK 03 112936	525,-	STK 03 112936	525,-	STK 03 112936	525,-
Трехходовой шаровой кран	STK 03 112936	525,-	STK 03 112936	525,-	STK 04 117602	683,-	STK 04 117602	683,-		
Гибкий соединительный патрубок	VS 6030 102806	74,-	VS 9030 110865	88,-	VS 9040 118649	118,-	VS 12040 127080	110,-	VS 12040 127080	110,-
Запасной фильтр M5	LFP 11 F5 108378	63,-	LFP 20 F5 108380	106,-	LFP 22 F5 115506	132,-	LFP 23 F5 119521	224,-	LFP 23 F5 119521	224,-
Запасной фильтр F7	LFP 11 F7 108673	66,-	LFP 20 F7 108379	108,-	LFP 22 F7 115507	136,-	LFP 23 F7 122105	228,-	LFP 23 F7 122105	228,-

\*Область применения: Управление вытяжным вентилятором осуществляется с использованием сигнала напряжения 0-10 В

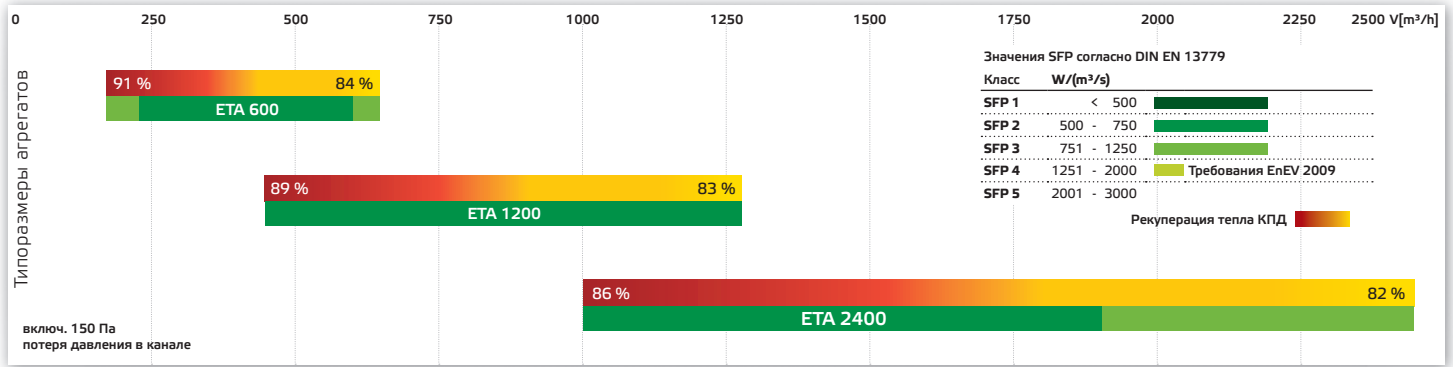


Тип	EUR	Тип	EUR	Тип	EUR	Тип	EUR	Тип	EUR
<b>I</b> Тип	EUR	<b>K</b> Тип	EUR	<b>M</b> Тип	EUR	<b>O</b> Тип	EUR	<b>P</b> Тип	EUR
SL 6030 E3J 21 10 135857	3960,-	SL 9030 E3J 21 10 136257	4700,-	SL 9040 E3J 21 10 136028	5700,-	SL 12040 E3J 21 10 135954	7840,-	SL 12040 E3J 22 10 135953	7800,-
230V ~ 50 Hz	1,9 A	230V ~ 50 Hz	3,7 A	230V ~ 50 Hz	3,4 A	230V ~ 50 Hz	6,8 A	230V ~ 50 Hz	6,8 A
	273 W		545 W		736 W		1483 W		1483 W
1785 m³/h	40 %	3290 m³/h	34 %	3790 m³/h	36 %	6470 m³/h	34 %	6470 m³/h	34 %
B 667 L 1020	0,0 kg	B 967 L 1020	0,0 kg	B 967 L 1060	0,0 kg	B 1267 L 1114	0,0 kg	B 1267 L 1114	0,0 kg
	0-10V		0-10V		0-10V		0-10V		0-10V
<b>J</b> Тип	EUR	<b>L</b> Тип	EUR	<b>N</b> Тип	EUR				
SL 6030 E3J 22 10 135856	4260,-	SL 9030 E3J 22 10 136260	4980,-	SL 9040 E3J 22 10 136025	5960,-				
230V ~ 50 Hz	1,9 A	230V ~ 50 Hz	3,7 A	230V ~ 50 Hz	3,4 A				
	273 W		545 W		736 W				
1785 m³/h	40 %	3290 m³/h	34 %	3790 m³/h	36 %				
B 667 L 1020	0,0 kg	B 967 L 1020	0,0 kg	B 967 L 1060	0,0 kg				
	0-10V		0-10V		0-10V				

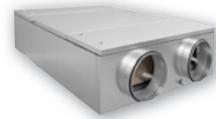
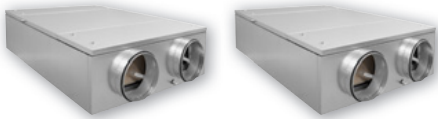
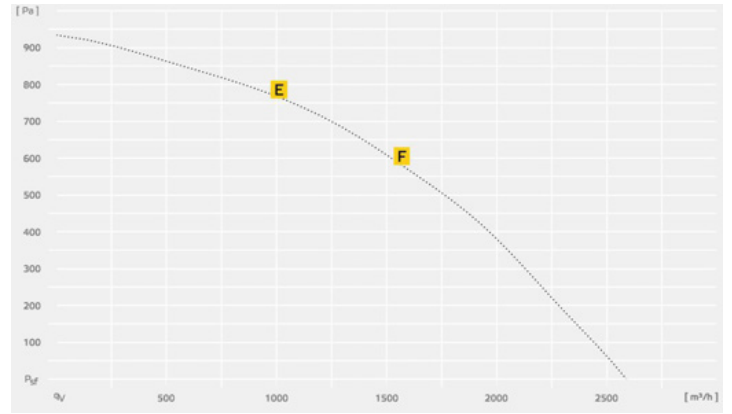
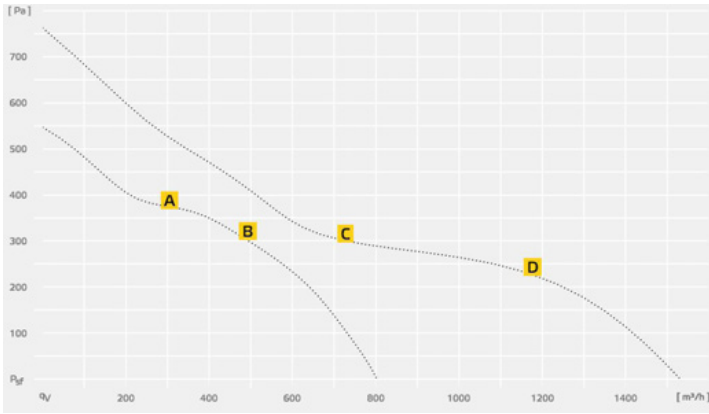
- Компактная приточная воздухообрабатывающая установка
- ЕС вентилятор
- Встроенный жалюзийный клапан
- Встроенная система управления

<b>MYSC</b>	RUCKVIEW 130247	490,-	RUCKVIEW 130247	490,-	RUCKVIEW 130247	490,-	RUCKVIEW 130247	490,-	RUCKVIEW 130247	490,-	BMS
<b>MYSM</b>	*ТЕМ 035V 136273	390,-	*ТЕМ 035V 136273	390,-	*ТЕМ 035V 136273	390,-	*ТЕМ 035V 136273	390,-	*ТЕМ 035V 136273	390,-	Ступенчатый трансформатор
<b>MYSM</b>	*ТЕМ 075V 136272	425,-	*ТЕМ 075V 136272	425,-	*ТЕМ 075V 136272	425,-	*ТЕМ 075V 136272	425,-	*ТЕМ 075V 136272	425,-	Ступенчатый трансформатор
<b>MYSL</b>	STK 02 112935	470,-	STK 02 112935	470,-	STK 03 112936	525,-	STK 03 112936	525,-	STK 03 112936	525,-	Трехходовой шаровой кран
<b>MYSL</b>	STK 03 112936	525,-	STK 03 112936	525,-	STK 04 117602	683,-	STK 04 117602	683,-			Трехходовой шаровой кран
<b>MYMKE</b>	VS 6030 102806	74,-	VS 9030 110865	88,-	VS 9040 118649	118,-	VS 12040 127080	110,-	VS 12040 127080	110,-	Гибкий соединительный патрубок
<b>MYMER</b>	LFP 11 F5 108378	63,-	LFP 20 F5 108380	106,-	LFP 22 F5 115506	132,-	LFP 23 F5 119521	224,-	LFP 23 F5 119521	224,-	Запасной фильтр M5
<b>MYMER</b>	LFP 11 F7 108673	66,-	LFP 20 F7 108379	108,-	LFP 22 F7 115507	136,-	LFP 23 F7 122105	228,-	LFP 23 F7 122105	228,-	Запасной фильтр F7





Тип	ID	EUR	Обслуж. справа	Обслуж. слева	Встроенный водонагреватель	Встроенный электрический нагреватель	Внешний электронагреватель	Стр.:
ETA 600 F 30	129229	5900,-	x		x			83
ETA 600 F 36	129570	6100,-	x			x		83
ETA 1200 F 30	129602	7900,-	x		x			83
ETA 1200 F 36	129605	8200,-	x			x		83
ETA 2400 F 30	129595	10400,-	x		x			83
ETA 2400 F 36	129598	11400,-	x				x	83
ETA 600 V 30	129564	6700,-	x		x			84
ETA 600 V 36	129565	7000,-	x			x		84
ETA 1200 V 30	129574	8600,-	x		x			84
ETA 1200 V 36	129577	8900,-	x			x		84
ETA 2400 V 30	129588	12200,-	x		x			84
ETA 2400 V 36	129591	13200,-	x				x	84
ETA 600 H 30	129730	6800,-	x		x			84
ETA 600 H 31	129647	6800,-		x	x			84
ETA 600 H 36	129733	6900,-	x			x		85
ETA 600 H 37	129650	6900,-		x		x		85
ETA 1200 H 30	129609	8500,-	x		x			85
ETA 1200 H 31	129581	8500,-		x	x			85
ETA 1200 H 36	129612	8900,-	x			x		85
ETA 1200 H 37	129584	8900,-		x		x		85
ETA 2400 H 30	129654	12800,-	x		x			85
ETA 2400 H 31	129661	12800,-		x	x			85
ETA 2400 H 36	129657	13800,-	x				x	85
ETA 2400 H 37	129664	13800,-		x		x		85



A Тип	EUR	C Тип	EUR
<b>ETA 600 F 30</b> 129229	<b>5900,-</b>	<b>ETA 1200 F 30</b> 129602	<b>7900,-</b>
230V ~ 50 Hz 75/58/51 db(A) 800 m³/h B 960 H 334	3,0 A 500 W 27 % 100,0 kg 1/min	230V ~ 50 Hz 80/60/57 db(A) 1530 m³/h B 1460 H 410	3,3 A 650 W 29 % 184,0 kg 0-10V

B Тип	EUR	D Тип	EUR
<b>ETA 600 F 36</b> 129570	<b>6100,-</b>	<b>ETA 1200 F 36</b> 129605	<b>8200,-</b>
230V ~ 50 Hz 75/58/51 db(A) 800 m³/h B 960 H 334	15,0 A 3500 W 27 % 100,5 kg 1/min	400V 3~N 50 Hz 80/60/57 db(A) 1530 m³/h B 1460 H 410	13,7 A 6650 W 29 % 182,0 kg 0-10V

E Тип	EUR
<b>ETA 2400 F 30</b> 129595	<b>10400,-</b>
230V ~ 50 Hz 79/70/64 db(A) 2590 m³/h B 1890 H 412	A 1650 W 38 % 245,0 kg 0-10V

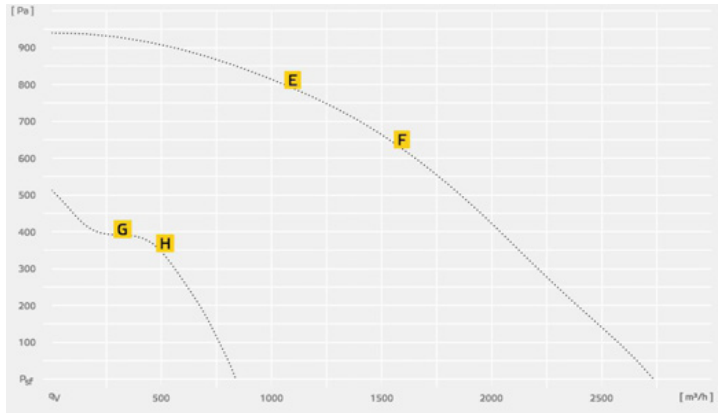
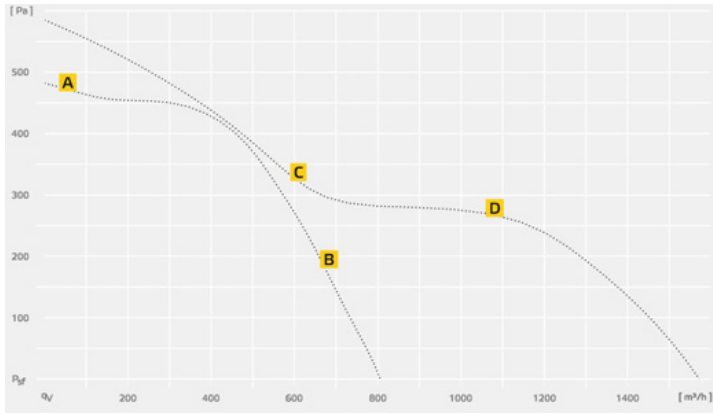
F Тип	EUR
<b>ETA 2400 F 36</b> 129598	<b>11400,-</b>
400V 3~N 50 Hz 79/70/64 db(A) 2590 m³/h B 1890 H 412	21,5 A 10650 W 38 % 236,0 kg 0-10V

- Рекуперация тепла до 85 %
- Вентиляторы ЕС с бесступенчатой регулировкой
- Концепция Plug-and-Play
- Гибкие возможности установки

<b>RUCKVIEW</b> 130247	<b>490,-</b>	<b>RUCKVIEW</b> 130247	<b>490,-</b>
<b>SEN P1000</b> 126080	<b>115,-</b>	<b>SEN P1000</b> 126080	<b>115,-</b>
<b>SEN CO2-OPTION</b> 127338	<b>590,-</b>	<b>SEN CO2-OPTION</b> 127338	<b>590,-</b>
<b>COM 02-OPTION</b> 128549	<b>50,-</b>	<b>COM 02-OPTION</b> 128549	<b>50,-</b>
<b>STK 05</b> 121620	<b>447,-</b>	<b>STK 02</b> 112935	<b>470,-</b>
Только для: ID 129229		Только для: ID 129602	
<b>SYS 02</b> 125204	<b>134,-</b>	<b>SYS 02</b> 125204	<b>134,-</b>
<b>LFP 08 F5</b> 123521	<b>55,-</b>	<b>LFP 28 F5</b> 124367	<b>138,-</b>
<b>LFP 08 F7</b> 123522	<b>58,-</b>	<b>LFP 28 F7</b> 124368	<b>142,-</b>
<b>VM 250</b> 102651	<b>19,-</b>	<b>VM 315</b> 102652	<b>21,-</b>
<b>MAK 250 01</b> 124067	<b>495,-</b>	<b>MAK 315 01</b> 125466	<b>523,-</b>
<b>MAK 250 02</b> 124068	<b>285,-</b>	<b>MAK 315 02</b> 125467	<b>302,-</b>
<b>KWR 250 01</b> 124065	<b>675,-</b>	<b>KWRI 6030 01</b> 125509	<b>995,-</b>
<b>KWR 250 02</b> 124066	<b>675,-</b>		
<b>DVR 250 01</b> 126775	<b>1345,-</b>	<b>DVRI 6030 01</b> 125510	<b>1025,-</b>
<b>DVR 250 02</b> 126776	<b>1345,-</b>		

<b>RUCKVIEW</b> 130247	<b>490,-</b>
<b>SEN P1000</b> 126080	<b>115,-</b>
<b>SEN CO2-OPTION</b> 127338	<b>590,-</b>
<b>COM 02-OPTION</b> 128549	<b>50,-</b>
<b>STK 02</b> 112935	<b>470,-</b>
Только для: ID 129595	
<b>SYS 02</b> 125204	<b>134,-</b>
<b>LFP 29 F5</b> 124525	<b>144,-</b>
<b>LFP 29 F7</b> 124526	<b>148,-</b>
<b>MAK 2400 F 01</b> 126870	<b>815,-</b>
<b>MAK 2400 F 02</b> 126898	<b>629,-</b>
<b>KWRI 9030 01</b> 125549	<b>1255,-</b>
<b>DVRI 9030 01</b> 125552	<b>1295,-</b>

- BMS
- Датчик давления
- Датчик
- Расширительная плата
- Трехходовой шаровой кран
- Сифон
- Запасной фильтр M5
- Запасной фильтр F7
- Быстроразъемный хомут
- Запорный клапан с приводом с пружинным возвратом
- Запорный клапан с приводом Вкл./Выкл
- Водоохладитель
- Водоохладитель Слева
- Испаритель
- Испаритель Слева



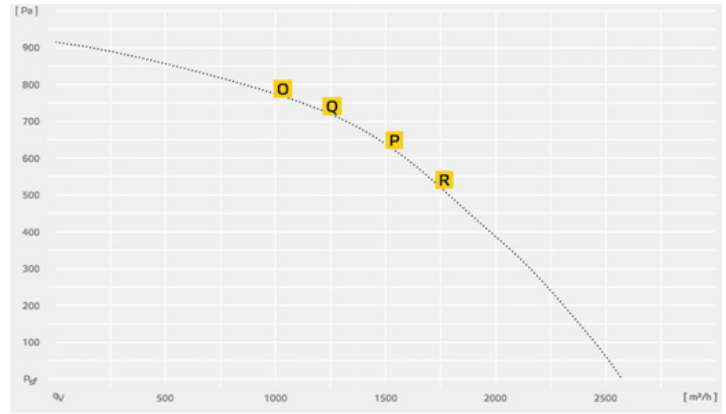
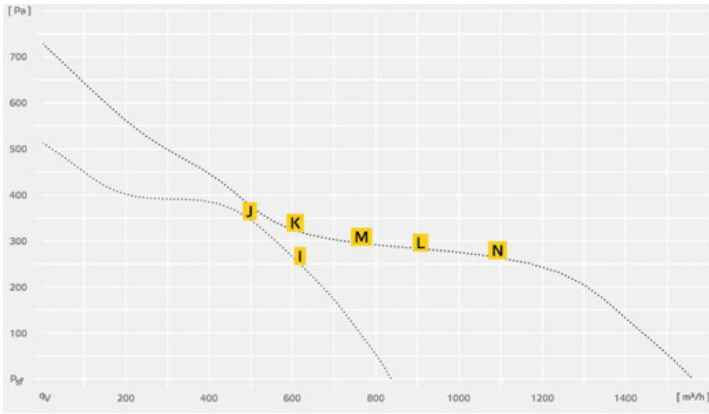
- Рекуперация тепла до 85 %
- Вентиляторы ЕС с бесступенчатой регулировкой
- Концепция Plug-and-Play
- Гибкие возможности установки

A Тип	EUR	C Тип	EUR	E Тип	EUR	G Тип	EUR
ETA 600 V 30 129564	6700,-	ETA 1200 V 30 129574	8600,-	ETA 2400 V 30 129588	12200,-	ETA 600 H 30 129730	6800,-
230V ~ 50 Hz 76/59/52 db(A)	2,0 A 400 W	230V ~ 50 Hz 78/60/55 db(A)	3,0 A 650 W	230V ~ 50 Hz 79/65/58 db(A)	7,5 A 1650 W	230V ~ 50 Hz 75/59/50 db(A)	2,0 A 400 W
810 m³/h B 1004 H 967	29 % 128,0 kg	1570 m³/h B 1310 H 1303	29 % 213,0 kg	2735 m³/h B 1700 H 1750	36 % 365,0 kg	840 m³/h B 1050 H 873	29 % 112,0 kg
⚡ 0-10V		⚡ 0-10V		⚡ 0-10V		⚡ 0-10V	

B Тип	EUR	D Тип	EUR	F Тип	EUR	H Тип	EUR
ETA 600 V 36 129565	7000,-	ETA 1200 V 36 129577	8900,-	ETA 2400 V 36 129591	13200,-	ETA 600 H 36 129733	6900,-
230V ~ 50 Hz 76/59/52 db(A)	15,0 A 3400 W	400V 3~N 50 Hz 78/60/55 db(A)	13,7 A 6650 W	400V 3~N 50 Hz 79/65/58 db(A)	21,5 A 10650 W	230V ~ 50 Hz 75/59/50 db(A)	15,0 A 3400 W
810 m³/h B 1004 H 967	29 % 128,0 kg	1570 m³/h B 1310 H 1303	29 % 210,0 kg	2735 m³/h B 1700 H 1750	36 % 347,0 kg	840 m³/h B 1050 H 873	29 % 111,0 kg
⚡ 0-10V		⚡ 0-10V		⚡ 0-10V		⚡ 0-10V	

	BMS	RUCKVIEW 130247	490,-	RUCKVIEW 130247	490,-	RUCKVIEW 130247	490,-	RUCKVIEW 130247	490,-
	Датчик давления	SEN P1000 126080	115,-	SEN P1000 126080	115,-	SEN P1000 126080	115,-	SEN P1000 126080	115,-
	Датчик	SEN CO2-OPTION 127338	590,-	SEN CO2-OPTION 127338	590,-	SEN CO2-OPTION 127338	590,-	SEN CO2-OPTION 127338	590,-
	Расширительная плата	COM 02-OPTION 128549	50,-	COM 02-OPTION 128549	50,-	COM 02-OPTION 128549	50,-	COM 02-OPTION 128549	50,-
	Трехходовой шаровой кран	STK 05 121620	447,-	STK 02 112935	470,-	STK 02 112935	470,-	STK 05 121620	447,-
		Только для: ID 129564		Только для: ID 129574		Только для: ID 129588		Только для: ID 129730	
	Шаровой сифон	SYS 02 125204	134,-	SYS 02 125204	134,-	SYS 01 123971	174,-	SYS 01 123971	174,-
	Запасной фильтр M5	LFP 09 F5 127829	56,-	LFP 30 F5 124542	138,-	LFP 34 F5 125692	144,-	LFP 33 F5 125557	60,-
	Запасной фильтр F7	LFP 09 F7 127828	59,-	LFP 30 F7 124543	142,-	LFP 34 F7 125693	148,-	LFP 33 F7 125556	63,-
	Быстроразъемный хомут	VM 250 102651	19,-	VM 315 102652	21,-	VM 355 102653	24,-	VM 250 102651	19,-
	Запорный клапан с приводом с пружинным возвратом	MAK 250 01 124067	495,-	MAK 315 01 125466	523,-	MAK 355 01 125475	529,-	MAK 250 01 124067	495,-
	Запорный клапан с приводом Вкл./Выкл	MAK 250 02 124068	285,-	MAK 315 02 125467	302,-	MAK 355 02 125476	307,-	MAK 250 02 124068	285,-
	Водоохладитель	KWR 250 01 124065	675,-	KWRI 6030 01 125509	995,-	KWRI 9030 01 125549	1255,-	KWR 250 01 124065	675,-
	Водоохладитель Слева	KWR 250 02 124066	675,-					KWR 250 02 124066	675,-
	Испаритель	DVR 250 01 126775	1345,-	DVRI 6030 01 125510	1025,-	DVRI 9030 01 125552	1295,-	DVR 250 01 126775	1345,-
	Испаритель Слева	DVR 250 02 126776	1345,-					DVR 250 02 126776	1345,-

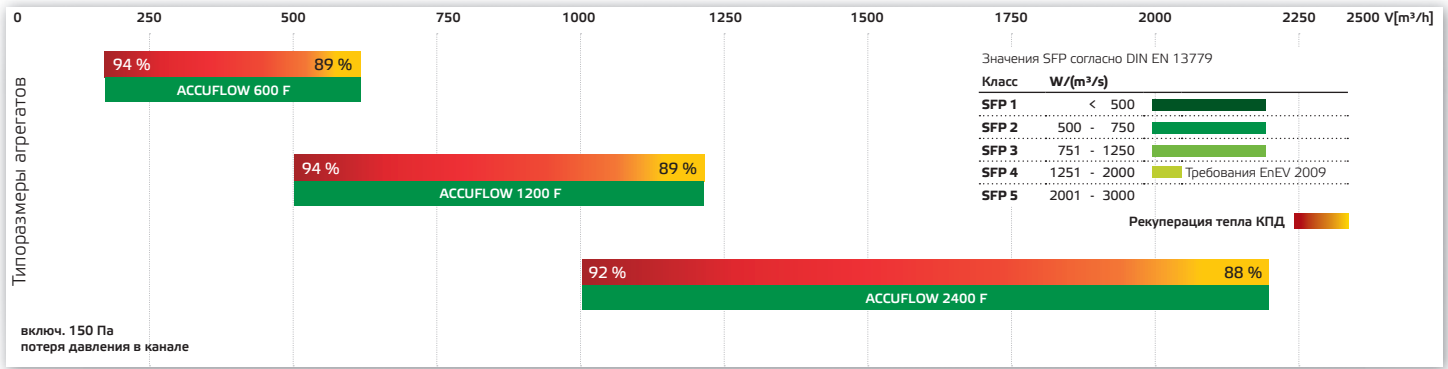


	<b>I</b> Тип	EUR	<b>K</b> Тип	EUR	<b>M</b> Тип	EUR	<b>O</b> Тип	EUR	<b>Q</b> Тип	EUR
MME	ETA 600 H 31 129647	6800,-	ETA 1200 H 30 129609	8500,-	ETA 1200 H 31 129581	8500,-	ETA 2400 H 30 129654	12800,-	ETA 2400 H 31 129661	12800,-
	230V ~ 50 Hz 75/59/50 db(A) 840 m³/h	2,0 A 400 W 29 %	230V ~ 50 Hz 79/63/55 db(A) 1560 m³/h	3,5 A 700 W 29 %	230V ~ 50 Hz 79/63/55 db(A) 1560 m³/h	3,5 A 700 W 29 %	230V ~ 50 Hz 73/63/61 db(A) 2570 m³/h	7,5 A 1650 W 40 %	230V ~ 50 Hz 73/63/61 db(A) 2570 m³/h	7,5 A 1650 W 40 %
	B 1050 H 873	112,0 kg 0-10V	B 1380 H 1083	199,0 kg 0-10V	B 1380 H 1083	199,0 kg 0-10V	B 1800 H 1443	363,0 kg 0-10V	B 1800 H 1443	363,0 kg 0-10V
MME	ETA 600 H 37 129650	6900,-	ETA 1200 H 36 129612	8900,-	ETA 1200 H 37 129584	8900,-	ETA 2400 H 36 129657	13800,-	ETA 2400 H 37 129664	13800,-
	230V ~ 50 Hz 75/59/50 db(A) 840 m³/h	15,0 A 3400 W 29 %	400V 3~N 50 Hz 79/63/55 db(A) 1560 m³/h	13,7 A 6700 W 29 %	400V 3~N 50 Hz 79/63/55 db(A) 1560 m³/h	13,7 A 6700 W 29 %	400V 3~N 50 Hz 73/63/61 db(A) 2570 m³/h	21,5 A 10650 W 40 %	400V 3~N 50 Hz 73/63/61 db(A) 2570 m³/h	21,5 A 10650 W 40 %
	B 1050 H 873	111,0 kg 0-10V	B 1380 H 1083	197,0 kg 0-10V	B 1380 H 1083	197,0 kg 0-10V	B 1800 H 1443	363,0 kg 0-10V	B 1800 H 1443	363,0 kg 0-10V

- Рекуперация тепла до 85 %
- Вентиляторы ЕС с бесступенчатой регулировкой
- Концепция Plug-and-Play.
- Гибкие возможности установки

MYSC	RUCKVIEW 130247	490,-	RUCKVIEW 130247	490,-	RUCKVIEW 130247	490,-	RUCKVIEW 130247	490,-	RUCKVIEW 130247	490,-	BMS
	SEN P1000 126080	115,-	SEN P1000 126080	115,-	SEN P1000 126080	115,-	SEN P1000 126080	115,-	SEN P1000 126080	115,-	Датчик давления
	SEN CO2-OPTION 127338	590,-	SEN CO2-OPTION 127338	590,-	SEN CO2-OPTION 127338	590,-	SEN CO2-OPTION 127338	590,-	SEN CO2-OPTION 127338	590,-	Датчик
MYSC	COM 02-OPTION 128549	50,-	COM 02-OPTION 128549	50,-	COM 02-OPTION 128549	50,-	COM 02-OPTION 128549	50,-	COM 02-OPTION 128549	50,-	Расширительная плата
	STK 05 121620	447,-	STK 02 112935	470,-	STK 02 112935	470,-	STK 02 112935	470,-	STK 02 112935	470,-	Трехходовой шаровой кран
	Только для: ID 129647 SYS 01 123971	174,-	Только для: ID 129609 SYS 01 123971	174,-	Только для: ID 129581 SYS 01 123971	174,-	Только для: ID 129654 SYS 01 123971	174,-	Только для: ID 129661 SYS 01 123971	174,-	Шаровой сифон
MYMFR	LFP 33 F5 125557	60,-	LFP 30 F5 124542	138,-	LFP 30 F5 124542	138,-	LFP 34 F5 125692	144,-	LFP 31 F5 125024	152,-	Запасной фильтр M5
	LFP 33 F7 125556	63,-	LFP 30 F7 124543	142,-	LFP 30 F7 124543	142,-	LFP 34 F7 125693	148,-	LFP 31 F7 125025	158,-	Запасной фильтр F7
	VM 250 102651	19,-	VM 315 102652	21,-	VM 315 102652	21,-	VM 355 102653	24,-	VM 355 102653	24,-	Быстроразъемный хомут
MYMFR	MAK 250 01 124067	495,-	MAK 315 01 125466	523,-	MAK 315 01 125466	523,-	MAK 355 01 125475	529,-	MAK 355 01 125475	529,-	Запорный клапан с приводом с пружинным возвратом
	MAK 250 02 124068	285,-	MAK 315 02 125467	302,-	MAK 315 02 125467	302,-	MAK 355 02 125476	307,-	MAK 355 02 125476	307,-	Запорный клапан с приводом Вкл./Выкл
	KWR 250 01 124065	675,-	KWRI 6030 01 125509	995,-	KWRI 6030 01 125509	995,-	KWRI 9030 01 125549	1255,-	KWRI 9030 01 125549	1255,-	Водоохладитель
MYMFR	KWR 250 02 124066	675,-									Водоохладитель Слева
	DVR 250 01 126775	1345,-	DVRI 6030 01 125510	1025,-	DVRI 6030 01 125510	1025,-	DVRI 9030 01 125552	1295,-	DVRI 9030 01 125552	1295,-	Испаритель
	DVR 250 02 126776	1345,-									Испаритель Слева





## РЕКУПЕРАЦИЯ ТЕПЛА

При помощи компактной вентиляционной установки ACCUFLOW тепло, необходимое для подогрева вентиляционного воздуха в здании, почти полностью обеспечивается на 93 % за счет рекуперации тепла. Использовать электрические нагревательные коллекторы или системы дополнительного подогрева горячей воды не обязательно.

Благодаря регенеративной рекуперации тепла в холодное время года в помещении восстанавливается до 70 % влажности. При этом на слишком сухой воздух в помещении оказывается противоположное действие и достигается улучшенная комфортность.

Высокоэффективная система рекуперации тепла состоит из двух статических аккумулярованных масс, которые пропускаются через систему заслонок и попеременно смешиваются с холодным наружным воздухом и теплым вытяжным воздухом. Система заслонок имеет герметическое исполнение и рассчитана на длительный срок службы. Время включения оптимально настроено на количество воздуха в установке и может уменьшаться до произвольного охлаждения.

## ГИГИЕНИЧНОСТЬ

Установка комфортной вентиляции ACCUFLOW имеет хорошо очищающиеся и гладкие внутренние поверхности. Панельные фильтры большой площади класса M5 и F7 стандарта EN 779 обеспечивают гигиеничное фильтрование вытяжного воздуха и наружного воздуха согласно EN 13779.

За счет теплообменников с рекуперацией влажности образующийся конденсат гигиенически испаряется обратно в приточный воздух. Необходимые с гигиенической точки зрения емкости, напр. конденсатные ванны, в ACCUFLOW отсутствуют.

## КЛАССЫ ФИЛЬТРОВ

Вытяж.	EN 779:2012	M5
Атмосферный воздух	EN 779:2012	F7

## СИСТЕМА STOP – CLOSE

При неработающей установке электронная система управления заслонками закрывает заслонки жалюзи наружного и удаляемого воздуха в течение секунды. Тем самым перекрывается доступ холодного воздуха в здание. Дополнительные запорные заслонки от электропривода не нужны.

## ПРЕДЕЛЬНЫЕ ГРАНИЦЫ ИСПОЛЬЗОВАНИЯ

Предельные границы использования	-28 °C до 40 °C
Место установки	мин. 5 °C

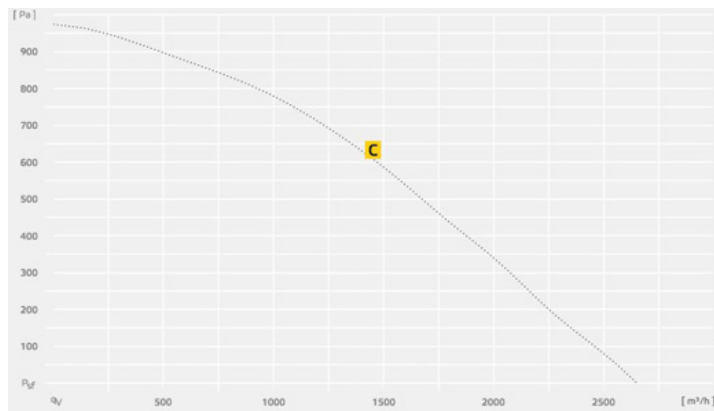
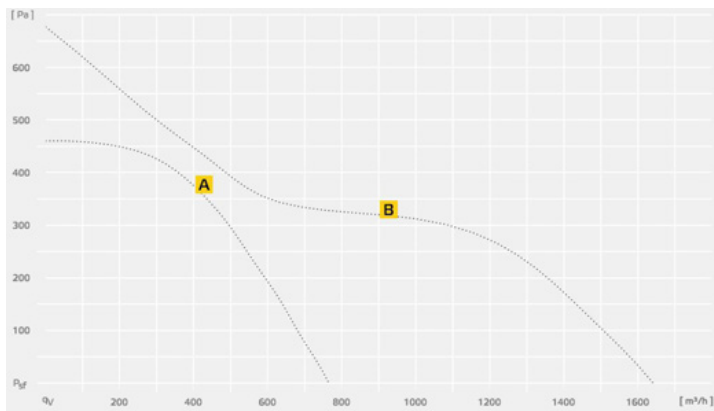
## ОБЛАСТИ ПРИМЕНЕНИЯ

Класс вытяжного воздуха	ETA 1
-------------------------	-------

Для приточно-вытяжной вентиляции помещений, источниками эмиссии в которых являются человеческий обмен веществ или строительные материалы и сооружения, напр. офисы, общественные зоны, конференц-залы.

## МЕСТО УСТАНОВКИ

Внутреннее месторасположение	
------------------------------	--

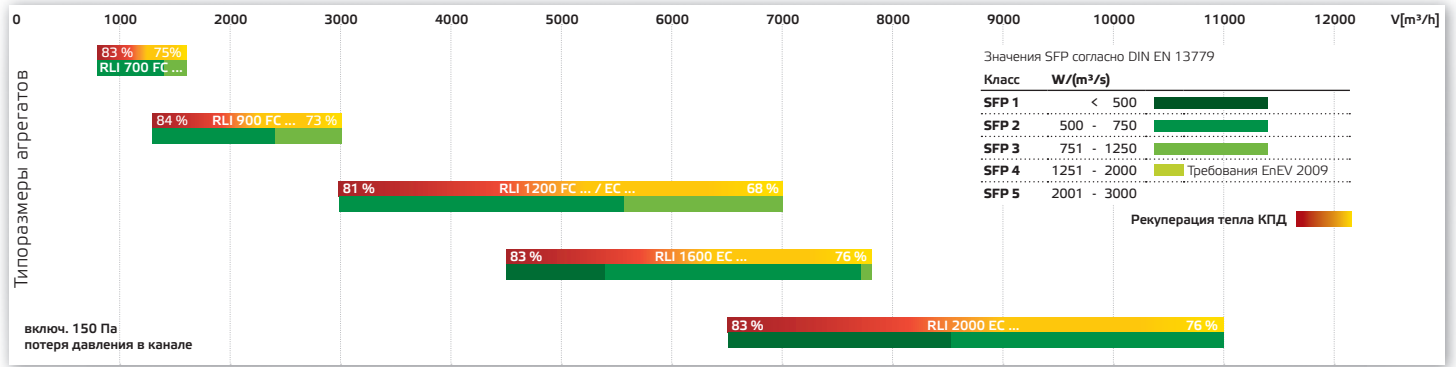


	<b>A</b> Тип	EUR	<b>B</b> Тип	EUR	<b>C</b> Тип	EUR
MWA	ACCUFLOW 600 F 125999	8900,-	ACCUFLOW 1200 F 128440	12800,-	ACCUFLOW 2400 F 129180	15800,-
	230V ~ 50 Hz	2,5 A	230V ~ 50 Hz	4,0 A	230V ~ 50 Hz	7,5 A
	54/81/52 db(A)	500 W	64/86/62 db(A)	700 W	79/70/64 db(A)	1650 W
	765 m³/h	24 %	1640 m³/h	30 %	2590 m³/h	38 %
		170,0 kg	306,0 kg	400,0 kg		
	B 960 H 363	0-10V	B 1460 H 481	0-10V	B 1890 H 482	0-10V

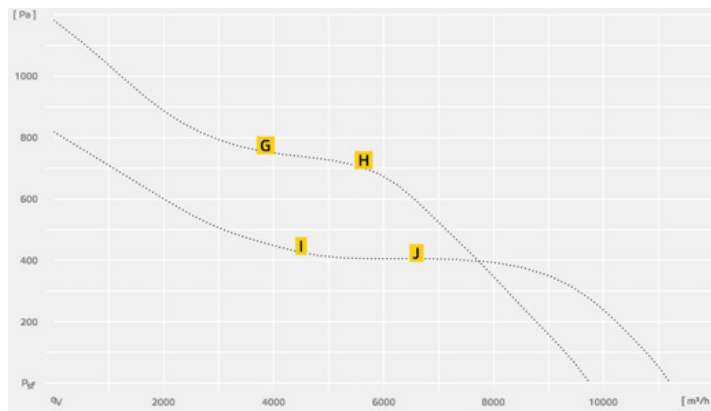
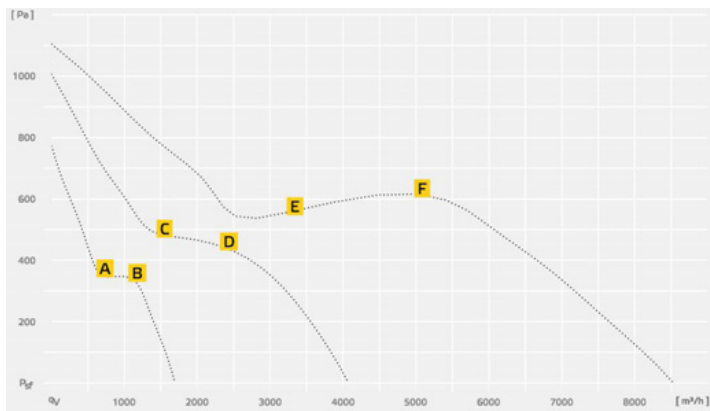
- Теплообменник с аккумулирующей тепловой емкостью с эффективностью до 93%
- Рекуперация влажности до 70 %
- Дополнительные затраты на меры защиты от замерзания не требуются
- Вентиляторы с регулятором постоянного расхода воздуха и электронно-коммутируемым (EC) двигателем

MYSC	RUCKVIEW 130247	490,-	RUCKVIEW 130247	490,-	RUCKVIEW 130247	490,-
MYSH	SEN P1000 126080	115,-	SEN P1000 126080	115,-	SEN P1000 126080	115,-
MYSH	SEN CO2-OPTION 127338	590,-	SEN CO2-OPTION 127338	590,-	SEN CO2-OPTION 127338	590,-
MYSC	COM 02-OPTION 128549	50,-	COM 02-OPTION 128549	50,-	COM 02-OPTION 128549	50,-
MYSC	CLIMASET 01 111314	12,-	CLIMASET 01 111314	12,-	CLIMASET 01 111314	12,-
MYMER	LFP 35 F5 125996	56,-	LFP 30 F5 124542	138,-	LFP 22 F5 115506	132,-
MYMER	LFP 35 F7 125997	58,-	LFP 30 F7 124543	142,-	LFP 22 F7 115507	136,-
MYMKF			VS 6030 102806	74,-	VS 7032 127081	88,-
MYMRBS	SDS 250 102721	106,-				
MYMWT			KWRI 6030 01 125509	995,-	KWRI 9030 01 125549	1255,-
MYMWT			DVRI 6030 01 125510	1025,-	DVRI 9030 01 125552	1295,-
MYMWT	KWR 250 01 124065	675,-				
MYMWT	KWR 250 02 124066	675,-				
MYMWT	DVR 250 01 126775	1345,-				
MYMWT	DVR 250 02 126776	1345,-				

- BMS
- Датчик давления
- Датчик
- Modbus
- Климасет
- Запасной фильтр M5
- Запасной фильтр F7
- Гибкий соединительный патрубков
- Шумоглушитель в круглом корпусе, жесткий
- Водоохладитель
- Испаритель
- Водоохладитель Справа
- Водоохладитель Слева
- Испаритель Справа
- Испаритель Слева



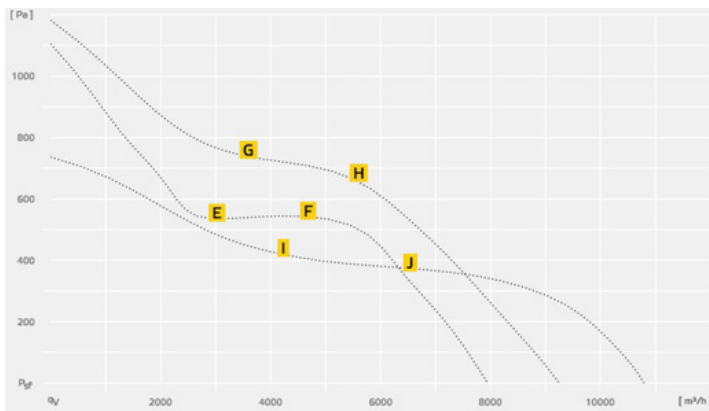
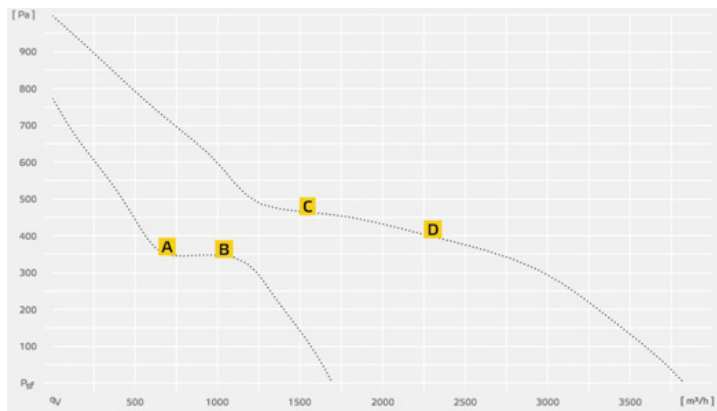
Тип	ID	EUR	Обслуж. справа	Обслуж. слева	Водяной воздушонагреватель LPHW	Водяной воздухоохладитель	Охладитель DX	Сервопр. с пружинным возвратом	Стр.:
RLI 700 EC 20	130052	8900,-	x		x			x	89
RLI 700 EC 21	130051	8900,-		x	x			x	89
RLI 900 FC 20	128908	10800,-	x		x			x	89
RLI 900 FC 21	128910	10800,-		x	x			x	89
RLI 1200 EC 20	128360	17100,-	x		x			x	89
RLI 1200 EC 21	128619	17100,-		x	x			x	89
RLI 1600 EC 20	128992	20100,-	x		x			x	89
RLI 1600 EC 21	128995	20100,-		x	x			x	89
RLI 2000 EC 20	128868	27700,-	x		x			x	89
RLI 2000 EC 21	128870	27700,-		x	x			x	89
RLI 700 EC 22	130050	9300,-	x		x	x		x	90
RLI 700 EC 23	130049	9300,-		x	x	x		x	90
RLI 900 FC 22	128913	11500,-	x		x	x		x	90
RLI 900 FC 23	128916	11500,-		x	x	x		x	90
RLI 1200 EC 22	128622	18000,-	x		x	x		x	90
RLI 1200 EC 23	128676	18000,-		x	x	x		x	90
RLI 1600 EC 22	128998	21500,-	x		x	x		x	90
RLI 1600 EC 23	129001	21500,-		x	x	x		x	90
RLI 2000 EC 22	128827	28700,-	x		x	x		x	90
RLI 2000 EC 23	128823	28700,-		x	x	x		x	90
RLI 700 EC 24	130048	9400,-	x		x		x	x	91
RLI 700 EC 25	130047	9400,-		x	x		x	x	91
RLI 900 FC 24	128919	11600,-	x		x		x	x	91
RLI 900 FC 25	128922	11600,-		x	x		x	x	91
RLI 1200 EC 24	128625	18100,-	x		x		x	x	91
RLI 1200 EC 25	128673	18100,-		x	x		x	x	91
RLI 1600 EC 24	129004	21700,-	x		x		x	x	91
RLI 1600 EC 25	129007	21700,-		x	x		x	x	91
RLI 2000 EC 24	128881	29000,-	x		x		x	x	91
RLI 2000 EC 25	128820	29000,-		x	x		x	x	91



МВР	A Тип	EUR	C Тип	EUR	E Тип	EUR	G Тип	EUR	I Тип	EUR
	<b>RLI 700 EC 20</b> 130052	8900,-	<b>RLI 900 FC 20</b> 128908	10800,-	<b>RLI 1200 EC 20</b> 128360	17100,-	<b>RLI 1600 EC 20</b> 128992	20100,-	<b>RLI 2000 EC 20</b> 128868	27700,-
	400V 3~N 50 Hz 1700 m³/h B 913 H 895	3,5 A 750 W 267,0 kg 1/min	400V 3~ 50 Hz 4070 m³/h B 1113 H 1095	8,0 A 2260 W 315,0 kg Hz	400V 3~N 50 Hz 82/75/71 db(A) 8530 m³/h B 1413 H 1395	7,0 A 3900 W 45 % 493,0 kg 1/min	400V 3~N 50 Hz 81/79/60 db(A) 9750 m³/h B 1813 H 1795	7,0 A 4000 W 55 % 685,0 kg 1/min	400V 3~N 50 Hz 11210 m³/h B 2213 H 2220	7,8 A 4410 W 44 % 1070,0 kg 0-10V
МВР	B Тип	EUR	D Тип	EUR	F Тип	EUR	H Тип	EUR	J Тип	EUR
	<b>RLI 700 EC 21</b> 130051	8900,-	<b>RLI 900 FC 21</b> 128910	10800,-	<b>RLI 1200 EC 21</b> 128619	17100,-	<b>RLI 1600 EC 21</b> 128995	20100,-	<b>RLI 2000 EC 21</b> 128870	27700,-
	400V 3~N 50 Hz 1700 m³/h B 913 H 895	3,5 A 750 W 267,0 kg 1/min	400V 3~ 50 Hz 4070 m³/h B 1113 H 1095	8,0 A 2260 W 315,0 kg Hz	400V 3~N 50 Hz 82/75/71 db(A) 8530 m³/h B 1413 H 1395	7,0 A 3900 W 45 % 493,0 kg 1/min	400V 3~N 50 Hz 81/79/60 db(A) 9750 m³/h B 1813 H 1795	7,0 A 4000 W 55 % 685,0 kg 1/min	400V 3~N 50 Hz 11210 m³/h B 2213 H 2220	7,5 A 4410 W 44 % 1070,0 kg 0-10V

- Рекуперация тепла до 80 %
- Рекуперация влажности до 60 %
- Высокая рекуперация тепла даже при низких внешних температурах
- Вентиляторы ЕС/АС с бесступенчатой регулировкой
- Установка внутри и снаружи

МВС	COM 01 122872	240,-	COM 01 122872	240,-	COM 01 122872	240,-	COM 01 122872	240,-	COM 01 122872	240,-	Modbus	
МВС	COM 02-OPTION 128549	50,-	COM 02-OPTION 128549	50,-	COM 02-OPTION 128549	50,-	COM 02-OPTION 128549	50,-	COM 02-OPTION 128549	50,-	Расширительная плата	
МВШ	SEN P1000 126080	115,-	SEN P1000 126080	115,-	SEN P1000 126080	115,-	SEN P1000 126080	115,-	SEN P1000 126080	115,-	Датчик давления	
МВШ	SEN CO2-OPTION 127338	590,-	SEN CO2-OPTION 127338	590,-	SEN CO2-OPTION 127338	590,-	SEN CO2-OPTION 127338	590,-	SEN CO2-OPTION 127338	590,-	Датчик	
МВСЛ	STK 02 112935	470,-	STK 02 112935	470,-	STK 03 112936	525,-	STK 03 112936	525,-	STK 03 112936	525,-	Трехходовой шаровой кран	
МВСЛ	STK 03 112936	525,-	STK 03 112936	525,-	STK 04 117602	683,-	STK 04 117602	683,-	STK 04 117602	683,-	Трехходовой шаровой кран	
МВМЛ	EHM 6030 R09 01 121427	1440,-	EHM 6030 R09 01 121427	1440,-							Модуль электрического нагревателя 9kw	
МВМЛ	EHM 6030 L09 01 121428	1440,-	EHM 6030 L09 01 121428	1440,-							Модуль электрического нагревателя 9kw	
МВМР	LFP 17 F5 119032	142,-	LFP 25 F5 112169	180,-	LFP 15 F5 108381	100,-	LFP 27 F5 120223	200,-	LFP 26 F5 122241	245,-	Запасной фильтр M5	
МВМР	LFP 17 F7 119033	146,-	LFP 25 F7 112170	190,-	LFP 15 F7 108674	103,-	LFP 27 F7 120224	210,-	LFP 26 F7 120090	255,-	Запасной фильтр F7	
МВМВ	RD RLI 700 121628	470,-	RD RLI 900 121552	480,-	RD RLI 1200 121754	550,-	RD RLI 1600 122214	640,-	RD RLI 2000 126194	670,-	Колпак для защиты от атмосферных осадков	
МВМК	UKR 5025 02 119718	70,-	UKR 6030 01 113591	68,-	UKR 8050 02 118052	110,-					Переход	
МВМВ	WSH RL 700 01 122772	125,-	WSH RL 900 01 122773	140,-	WSH RL 1200 01 122774	175,-	WSH RL 1600 01 122775	220,-			Защитный колпак от осадков	
МВМК	VS 5030 102805	70,-	VS 6040 133010	79,-	VS 8055 127084	99,-	VS 12060 127083	136,-	VS 14071 127082	145,-	Гибкий соединительный патрубок	



- Рекуперация тепла до 80 %
- Рекуперация влажности до 60 %
- Высокая рекуперация тепла даже при низких внешних температурах
- Вентиляторы ЕС/АС с бесступенчатой регулировкой
- Установка внутри и снаружи

A Тип	EUR	C Тип	EUR	E Тип	EUR	G Тип	EUR	I Тип	EUR
<b>RLI 700 EC 22</b> 130050	<b>9300,-</b>	<b>RLI 900 FC 22</b> 128913	<b>11500,-</b>	<b>RLI 1200 EC 22</b> 128622	<b>18000,-</b>	<b>RLI 1600 EC 22</b> 128998	<b>21500,-</b>	<b>RLI 2000 EC 22</b> 128827	<b>28700,-</b>
400V 3~N 50 Hz	3,5 A	400V 3~ 50 Hz	8,0 A	400V 3~N 50 Hz	7,0 A	400V 3~N 50 Hz	7,0 A	400V 3~N 50 Hz	7,3 A
	750 W	71/74/53 db(A)	2260 W	83/69/70 db(A)	3900 W	83/82/61 db(A)	4000 W		4390 W
1700 m³/h	43 %	3830 m³/h	32 %	7950 m³/h	40 %	9250 m³/h	51 %	10790 m³/h	39 %
B 913 H 895	287,0 kg	B 1113 H 1095	350,0 kg	B 1413 H 1395	456,0 kg	B 1813 H 1795	685,0 kg	B 2213 H 2220	1070,0 kg
	1/min		Hz		1/min		1/min		0-10V
B Тип	EUR	D Тип	EUR	F Тип	EUR	H Тип	EUR	J Тип	EUR
<b>RLI 700 EC 23</b> 130049	<b>9300,-</b>	<b>RLI 900 FC 23</b> 128916	<b>11500,-</b>	<b>RLI 1200 EC 23</b> 128676	<b>18000,-</b>	<b>RLI 1600 EC 23</b> 129001	<b>21500,-</b>	<b>RLI 2000 EC 23</b> 128823	<b>28700,-</b>
400V 3~N 50 Hz	3,5 A	400V 3~ 50 Hz	8,0 A	400V 3~N 50 Hz	7,0 A	400V 3~N 50 Hz	7,0 A	400V 3~N 50 Hz	7,3 A
	750 W	71/74/53 db(A)	2260 W	83/69/70 db(A)	3900 W	83/82/61 db(A)	4000 W		4390 W
1700 m³/h	43 %	3830 m³/h	32 %	7950 m³/h	40 %	9250 m³/h	51 %	10790 m³/h	39 %
B 913 H 895	287,0 kg	B 1113 H 1095	350,0 kg	B 1413 H 1395	456,0 kg	B 1813 H 1795	685,0 kg	B 2213 H 2220	1070,0 kg
	1/min		Hz		1/min		1/min		0-10V

	Modbus	COM 01 122872	240,-	COM 01 122872	240,-	COM 01 122872	240,-	COM 01 122872	240,-	COM 01 122872	240,-
	Расширительная плата	COM 02-OPTION 128549	50,-	COM 02-OPTION 128549	50,-	COM 02-OPTION 128549	50,-	COM 02-OPTION 128549	50,-	COM 02-OPTION 128549	50,-
	Датчик давления	SEN P1000 126080	115,-	SEN P1000 126080	115,-	SEN P1000 126080	115,-	SEN P1000 126080	115,-	SEN P1000 126080	115,-
	Датчик	SEN CO2-OPTION 127338	590,-	SEN CO2-OPTION 127338	590,-	SEN CO2-OPTION 127338	590,-	SEN CO2-OPTION 127338	590,-	SEN CO2-OPTION 127338	590,-
	Трехходовой шаровой кран	STK 02 112935	470,-	STK 02 112935	470,-	STK 03 112936	525,-	STK 03 112936	525,-	STK 03 112936	525,-
	Трехходовой шаровой кран	STK 03 112936	525,-	STK 03 112936	525,-	STK 04 117602	683,-	STK 04 117602	683,-	STK 04 117602	683,-
	Модуль электрического нагревателя 9kw	EHM 6030 R09 01 121427	1440,-	EHM 6030 R09 01 121427	1440,-						
	Модуль электрического нагревателя 9kw	EHM 6030 L09 01 121428	1440,-	EHM 6030 L09 01 121428	1440,-						
	Запасной фильтр M5	LFP 17 F5 119032	142,-	LFP 25 F5 112169	180,-	LFP 15 F5 108381	100,-	LFP 27 F5 120223	200,-	LFP 26 F5 122241	245,-
	Запасной фильтр F7	LFP 17 F7 119033	146,-	LFP 25 F7 112170	190,-	LFP 15 F7 108674	103,-	LFP 27 F7 120224	210,-	LFP 26 F7 120090	255,-
	Колпак для защиты от атмосферных осадков	RD RLI 700 121628	470,-	RD RLI 900 121552	480,-	RD RLI 1200 121754	550,-	RD RLI 1600 122214	640,-	RD RLI 2000 126194	670,-
	Переход	UKR 5025 02 119718	70,-	UKR 6030 01 113591	68,-	UKR 8050 02 118052	110,-				
	Защитный колпак от осадков	WSH RL 700 01 122772	125,-	WSH RL 900 01 122773	140,-	WSH RL 1200 01 122774	175,-	WSH RL 1600 01 122775	220,-		
	Гибкий соединительный патрубок			VS 6040 133010	79,-	VS 8055 127084	99,-	VS 12060 127083	136,-	VS 14071 127082	145,-

MWR

MWR

MTSC

MTSC

MTSH

MTSH

MTSL

MTSL

MTMLH

MTMLH

MTMWR

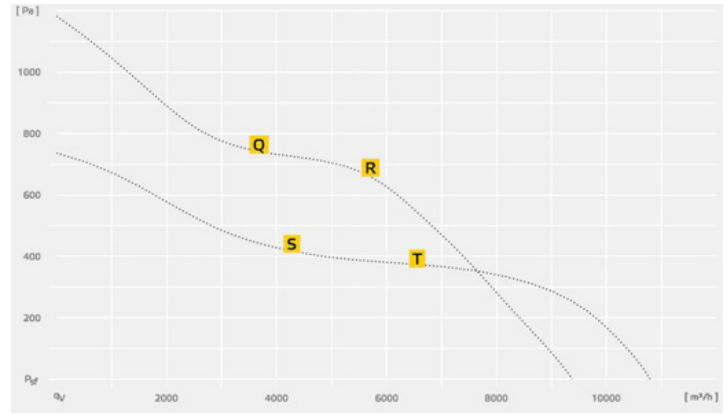
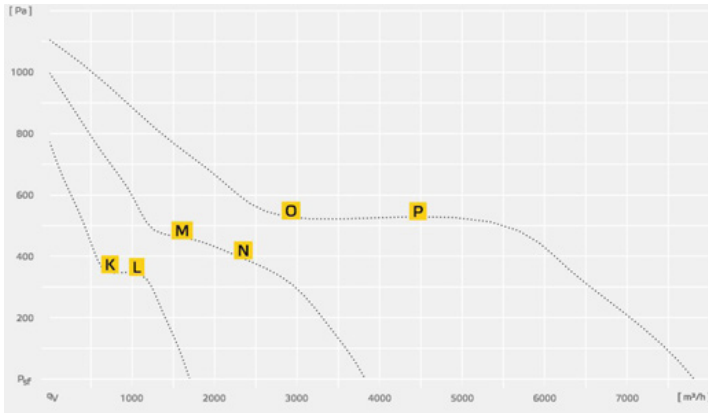
MTMWR

MTMEP

MTMEP

MTMKF

MTMKF



	<b>K</b> Тип	EUR	<b>M</b> Тип	EUR	<b>O</b> Тип	EUR	<b>Q</b> Тип	EUR	<b>S</b> Тип	EUR
MWR	<b>RLI 700 EC 24</b> 130048	<b>9400,-</b>	<b>RLI 900 FC 24</b> 128919	<b>11600,-</b>	<b>RLI 1200 EC 24</b> 128625	<b>18100,-</b>	<b>RLI 1600 EC 24</b> 129004	<b>21700,-</b>	<b>RLI 2000 EC 24</b> 128881	<b>29000,-</b>
	400V 3~N 50 Hz 1700 m³/h B 913 H 895	3,5 A 750 W 287,0kg 1/min	400V 3~ 50 Hz 3830 m³/h B 1113 H 1095	8,0 A 2260 W 350,0 kg Hz	400V 3~N 50 Hz 86/70/72 db(A) 7810 m³/h B 1413 H 1395	7,0 A 3900 W 456,0 kg 1/min	400V 3~N 50 Hz 82/82/61 db(A) 9380 m³/h B 1813 H 1795	7,0 A 4000 W 685,0 kg 1/min	400V 3~N 50 Hz 10790 m³/h B 2213 H 2220	7,3 A 4390 W 1070,0 kg 0-10V
MWR	<b>RLI 700 EC 25</b> 130047	<b>9400,-</b>	<b>RLI 900 FC 25</b> 128922	<b>11600,-</b>	<b>RLI 1200 EC 25</b> 128673	<b>18100,-</b>	<b>RLI 1600 EC 25</b> 129007	<b>21700,-</b>	<b>RLI 2000 EC 25</b> 128820	<b>29000,-</b>
	400V 3~N 50 Hz 1700 m³/h B 913 H 895	3,5 A 750 W 287,0kg 1/min	400V 3~ 50 Hz 3830 m³/h B 1113 H 1095	8,0 A 2260 W 350,0 kg Hz	400V 3~N 50 Hz 86/70/72 db(A) 7810 m³/h B 1413 H 1395	7,0 A 3900 W 456,0 kg 1/min	400V 3~N 50 Hz 82/82/61 db(A) 9380 m³/h B 1813 H 1795	7,0 A 4000 W 685,0 kg 1/min	400V 3~N 50 Hz 10790 m³/h B 2213 H 2220	7,3 A 4390 W 1070,0 kg 0-10V

- Рекуперация тепла до 80 %
- Рекуперация влажности до 60 %
- Высокая рекуперация тепла даже при низких внешних температурах
- Вентиляторы ЕС/АС с бесступенчатой регулировкой
- Установка внутри и снаружи

MYSC	<b>COM 01</b> 122872	<b>240,-</b>	<b>COM 01</b> 122872	<b>240,-</b>	<b>COM 01</b> 122872	<b>240,-</b>	<b>COM 01</b> 122872	<b>240,-</b>	<b>COM 01</b> 122872	<b>240,-</b>	Modbus
MYSC	<b>COM 02-OPTION</b> 128549	<b>50,-</b>	<b>COM 02-OPTION</b> 128549	<b>50,-</b>	<b>COM 02-OPTION</b> 128549	<b>50,-</b>	<b>COM 02-OPTION</b> 128549	<b>50,-</b>	<b>COM 02-OPTION</b> 128549	<b>50,-</b>	Расширительная плата
MYSH	<b>SEN P1000</b> 126080	<b>115,-</b>	<b>SEN P1000</b> 126080	<b>115,-</b>	<b>SEN P1000</b> 126080	<b>115,-</b>	<b>SEN P1000</b> 126080	<b>115,-</b>	<b>SEN P1000</b> 126080	<b>115,-</b>	Датчик давления
MYSH	<b>SEN CO2-OPTION</b> 127338	<b>590,-</b>	<b>SEN CO2-OPTION</b> 127338	<b>590,-</b>	<b>SEN CO2-OPTION</b> 127338	<b>590,-</b>	<b>SEN CO2-OPTION</b> 127338	<b>590,-</b>	<b>SEN CO2-OPTION</b> 127338	<b>590,-</b>	Датчик
MYSL	<b>STK 02</b> 112935	<b>470,-</b>	<b>STK 02</b> 112935	<b>470,-</b>	<b>STK 03</b> 112936	<b>525,-</b>	<b>STK 03</b> 112936	<b>525,-</b>	<b>STK 03</b> 112936	<b>525,-</b>	Трехходовой шаровой кран
MYSL	<b>STK 03</b> 112936	<b>525,-</b>	<b>STK 03</b> 112936	<b>525,-</b>	<b>STK 04</b> 117602	<b>683,-</b>	<b>STK 04</b> 117602	<b>683,-</b>	<b>STK 04</b> 117602	<b>683,-</b>	Трехходовой шаровой кран
MYMLH	<b>EHM 6030 R09 01</b> 121427	<b>1440,-</b>									Модуль электрического нагревателя 9kw
MYMLH	<b>EHM 6030 L09 01</b> 121428	<b>1440,-</b>									Модуль электрического нагревателя 9kw
MYMER	<b>LFP 17 F5</b> 119032	<b>142,-</b>	<b>LFP 25 F5</b> 112169	<b>180,-</b>	<b>LFP 15 F5</b> 108381	<b>100,-</b>	<b>LFP 27 F5</b> 120223	<b>200,-</b>	<b>LFP 26 F5</b> 122241	<b>245,-</b>	Запасной фильтр M5
MYMER	<b>LFP 17 F7</b> 119033	<b>146,-</b>	<b>LFP 25 F7</b> 112170	<b>190,-</b>	<b>LFP 15 F7</b> 108674	<b>103,-</b>	<b>LFP 27 F7</b> 120224	<b>210,-</b>	<b>LFP 26 F7</b> 120090	<b>255,-</b>	Запасной фильтр F7
MYMWR	<b>RD RLI 700</b> 121628	<b>470,-</b>	<b>RD RLI 900</b> 121552	<b>480,-</b>	<b>RD RLI 1200</b> 121754	<b>550,-</b>	<b>RD RLI 1600</b> 122214	<b>640,-</b>	<b>RD RLI 2000</b> 126194	<b>670,-</b>	Колпак для защиты от атмосферных осадков
MYMKU	<b>UKR 5025 02</b> 119718	<b>70,-</b>	<b>UKR 6030 01</b> 113591	<b>68,-</b>	<b>UKR 8050 02</b> 118052	<b>110,-</b>					Переход
MYMW	<b>WSH RL 700 01</b> 122772	<b>125,-</b>	<b>WSH RL 900 01</b> 122773	<b>140,-</b>	<b>WSH RL 1200 01</b> 122774	<b>175,-</b>	<b>WSH RL 1600 01</b> 122775	<b>220,-</b>			Защитный колпак от осадков
MYMKE			<b>VS 6040</b> 133010	<b>79,-</b>	<b>VS 8055</b> 127084	<b>99,-</b>	<b>VS 12060</b> 127083	<b>136,-</b>	<b>VS 14071</b> 127082	<b>145,-</b>	Гибкий соединительный патрубок

