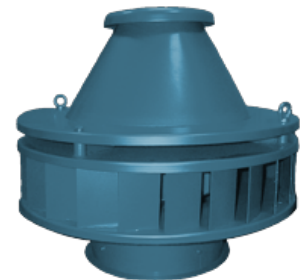


**Наименование:** ВКР № 12,5-02 Исп.1, 5,5 кВт  
**Английское наименование:** RF-12.5-01-E1-5.5  
**Тип:** Крышный вентилятор типа ВКР  
**Примечания:**



## ОПИСАНИЕ:

Вентиляторы типа ВКР применяются в системах вытяжной вентиляции промышленных предприятий и гражданских объектов. Вентиляторы ВКР могут эксплуатироваться в составе технологических систем в санитарно-технических и производственных целях. Данные вентиляторы низкого давления изготавливаются с назад загнутыми лопатками. С учетом сферы применения и требуемых параметров вентиляторы могут быть изготовлены в следующих исполнениях:

- - Из углеродистой стали
- - Из нержавеющей стали, коррозионностойкие
- - Взрывозащищенные
- - Взрывозащищенные и коррозионностойкие
- - Взрывозащищенные из алюминиевых сплавов

По дополнительному требованию заказчика данные вентиляторы могут комплектоваться самооткрывающимся клапаном.

## АЭРОДИНАМИЧЕСКИЕ ХАРАКТЕРИСТИКИ:

Производительность: 48.7 тыс. м<sup>3</sup>  
Полное давление: 375 Па  
Температура: 80 С  
КПД: 65-88 %  
Запылённость: 0.1 г/м<sup>3</sup>

## ГАБАРИТЫ:

Длина: 1700 мм  
Ширина: 1700 мм  
Высота: 1862 мм  
Масса: 744 кг

## ЭЛЕКТРОДВИГАТЕЛЬ:

Мощность: 5,5 кВт  
Частота вращения: 500 об/мин  
Момент инерции: n/a кг\*м<sup>2</sup>

ДОПОЛНИТЕЛЬНЫЕ КОМПЛЕКТУЮЩИЕ:  
МЭО: n/a Нм

ВАРИАНТЫ ДОСТАВКИ:  
Ж/д: Платформ: 1 | Полувагонов: 0 | Тралов: 0

ГАБАРИТНЫЙ ЧЕРТЁЖ:

