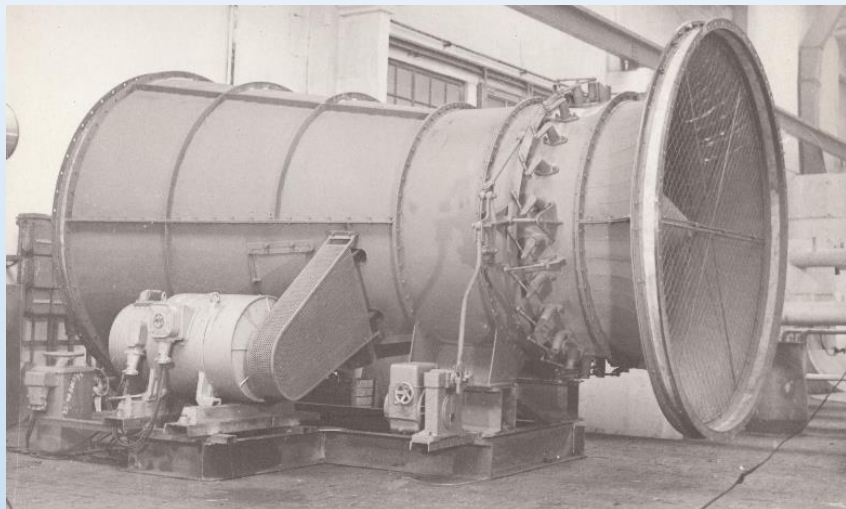




ВЕНТИЛЯТОРЫ ДЛЯ ГОРНОДОБЫВАЮЩЕЙ ПРОМЫШЛЕННОСТИ

УГПТК





ОСНОВНЫЕ ТЕХНИЧЕСКИЕ ХАРАКТЕРИСТИКИ ВЫПУСКАЕМЫХ ОСЕВЫХ ВЕНТИЛЯТОРОВ

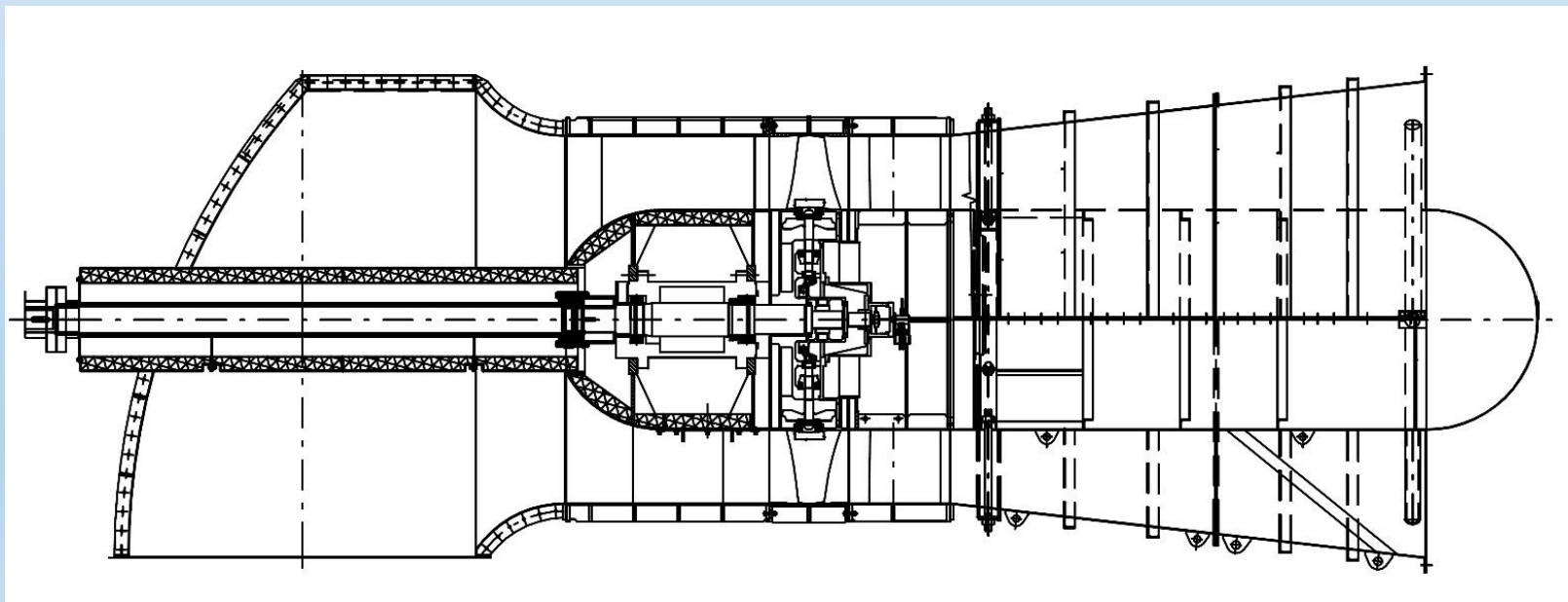
Диаметр рабочего колеса от 500 до 10 400 мм.
Номинальная подача воздуха от 2,5 до 950 м³/с.
Номинальное полное давление от 250 до 12000 Па.
Температура перемещаемого воздуха до + 250 °С.
КПД до 90 %.
Мощность привода до 10000 кВт.



СОВРЕМЕННЫЕ РЕВЕРСИВНЫЕ ВЕНТИЛЯТОРЫ СЕРИИ **RH** и **RJ**

Отличительные особенности:

- Регулирование и возможность форсирования режима проветривания при задымлениях (→ безопасность ведения подземных работ, в т.ч. при авариях)
- Энергетически выгодно
- До 70% производительности прямого режима
- Высокий КПД

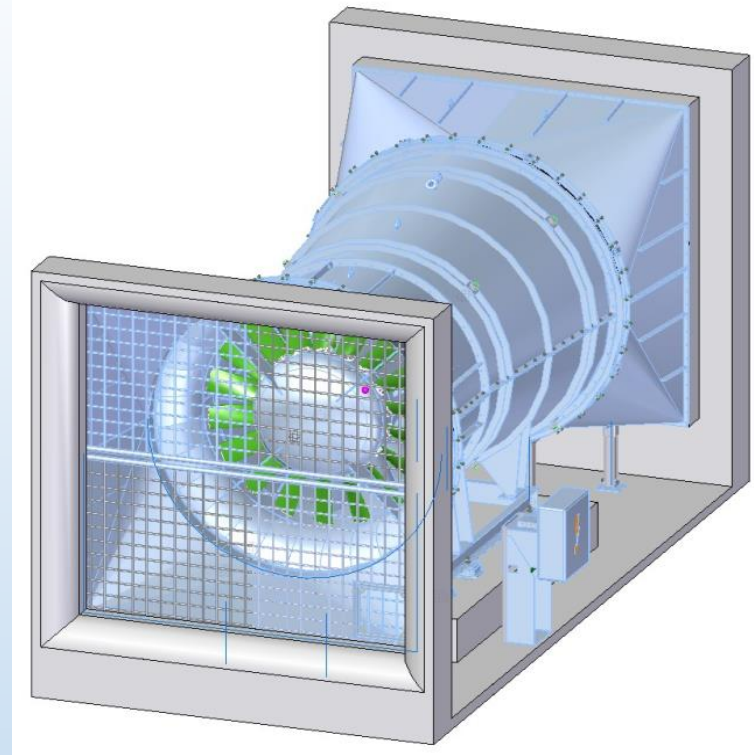
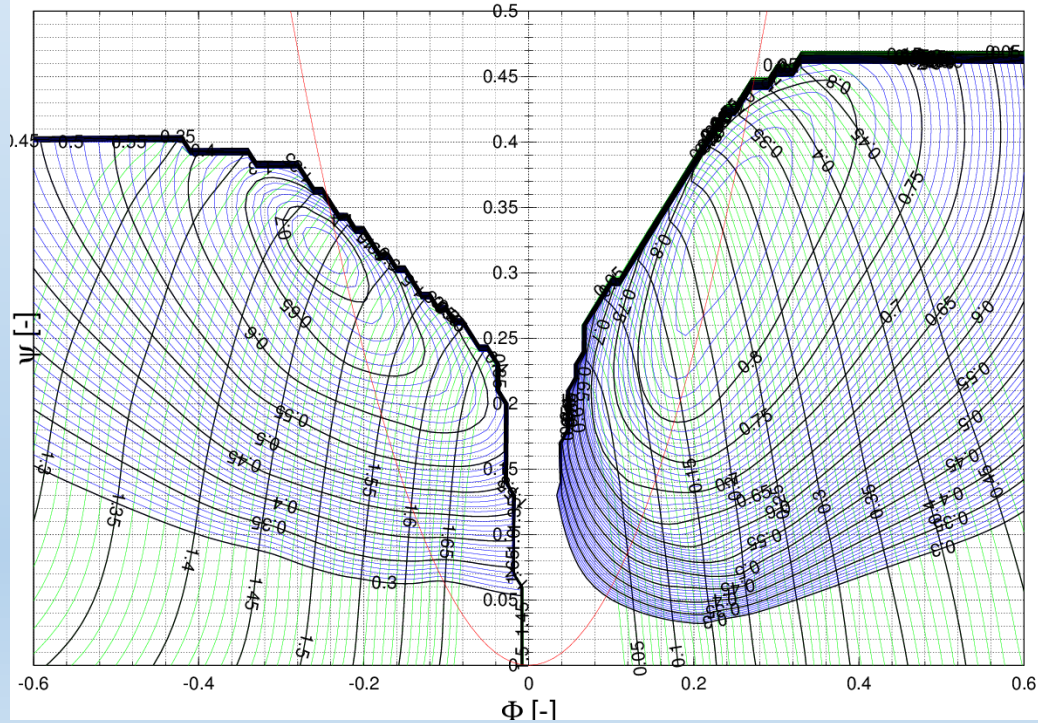


ИСПОЛНЕНИЕ серии RH

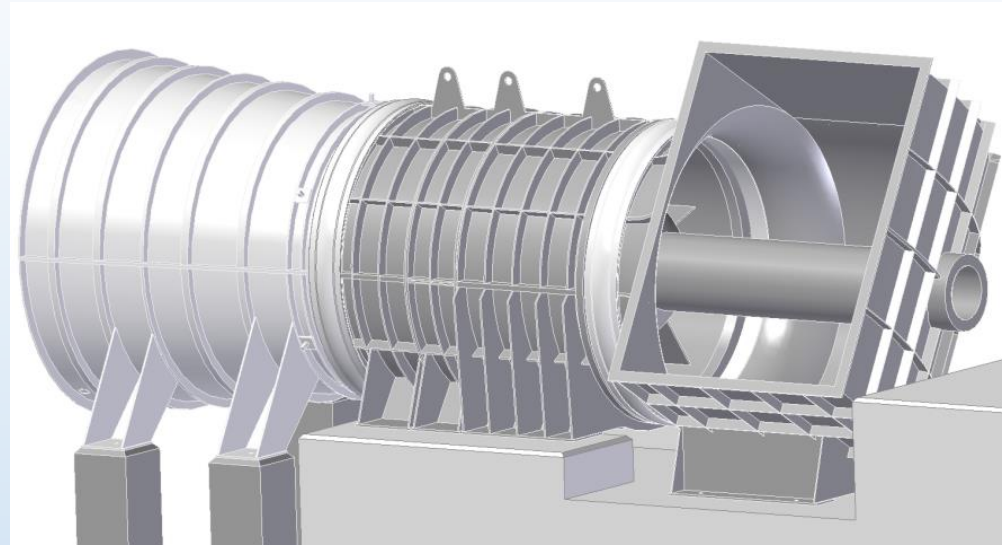
**РЕВЕРСИВНОЕ
НАПРАВЛЕНИЕ**

APRRR, 02-Sep-2013
AV16₀63₁₂15, $\zeta=0.16$

**ГЛАВНОЕ
НАПРАВЛЕНИЕ**



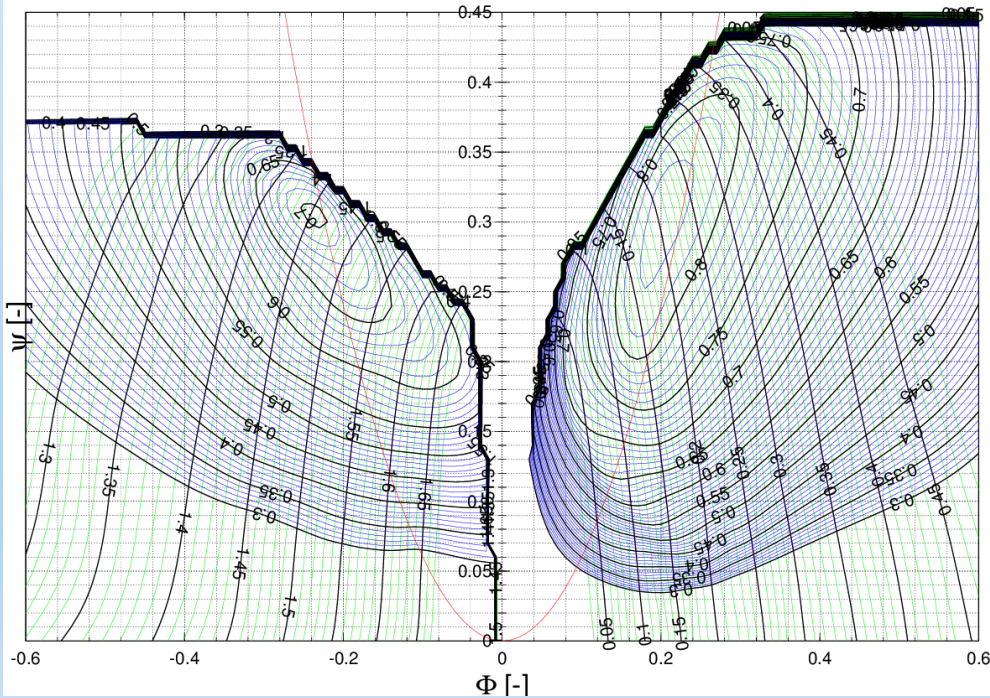
ИСПОЛНЕНИЕ серии RJ (всасывающий карман)



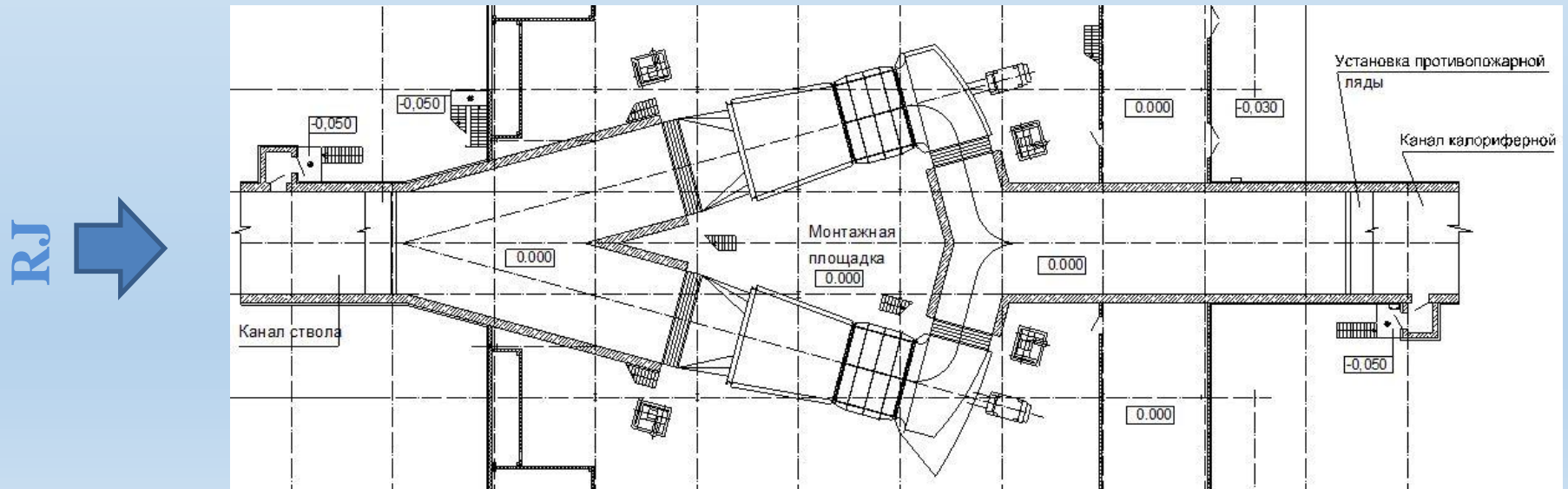
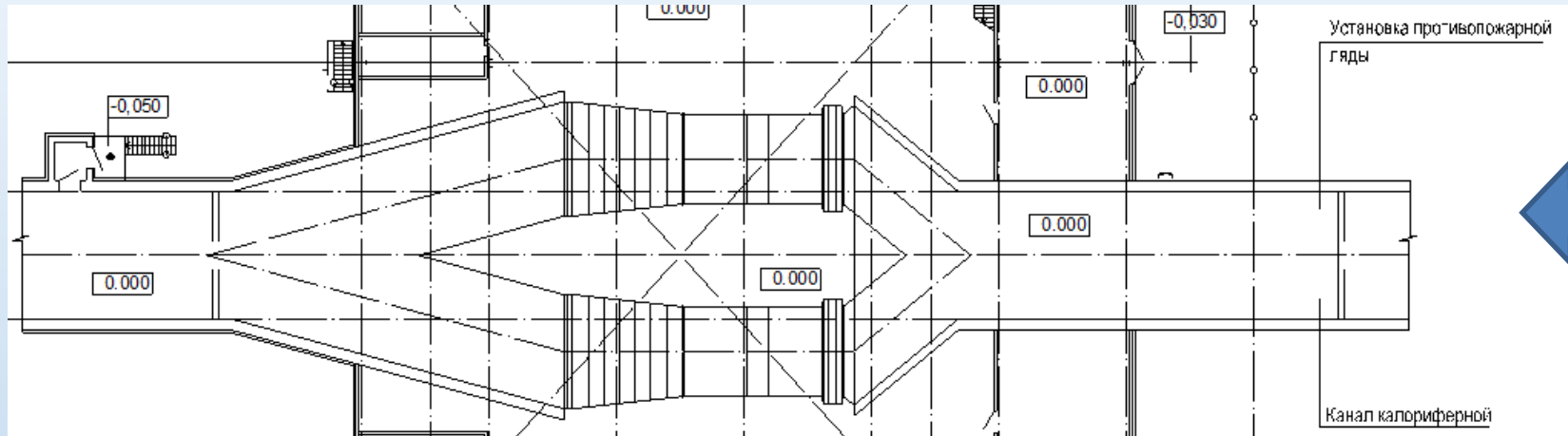
**РЕВЕРСИВНОЕ
НАПРАВЛЕНИЕ**

APRJ, 02-Sep-2013
AV16063P12S15, $\zeta=0.23$

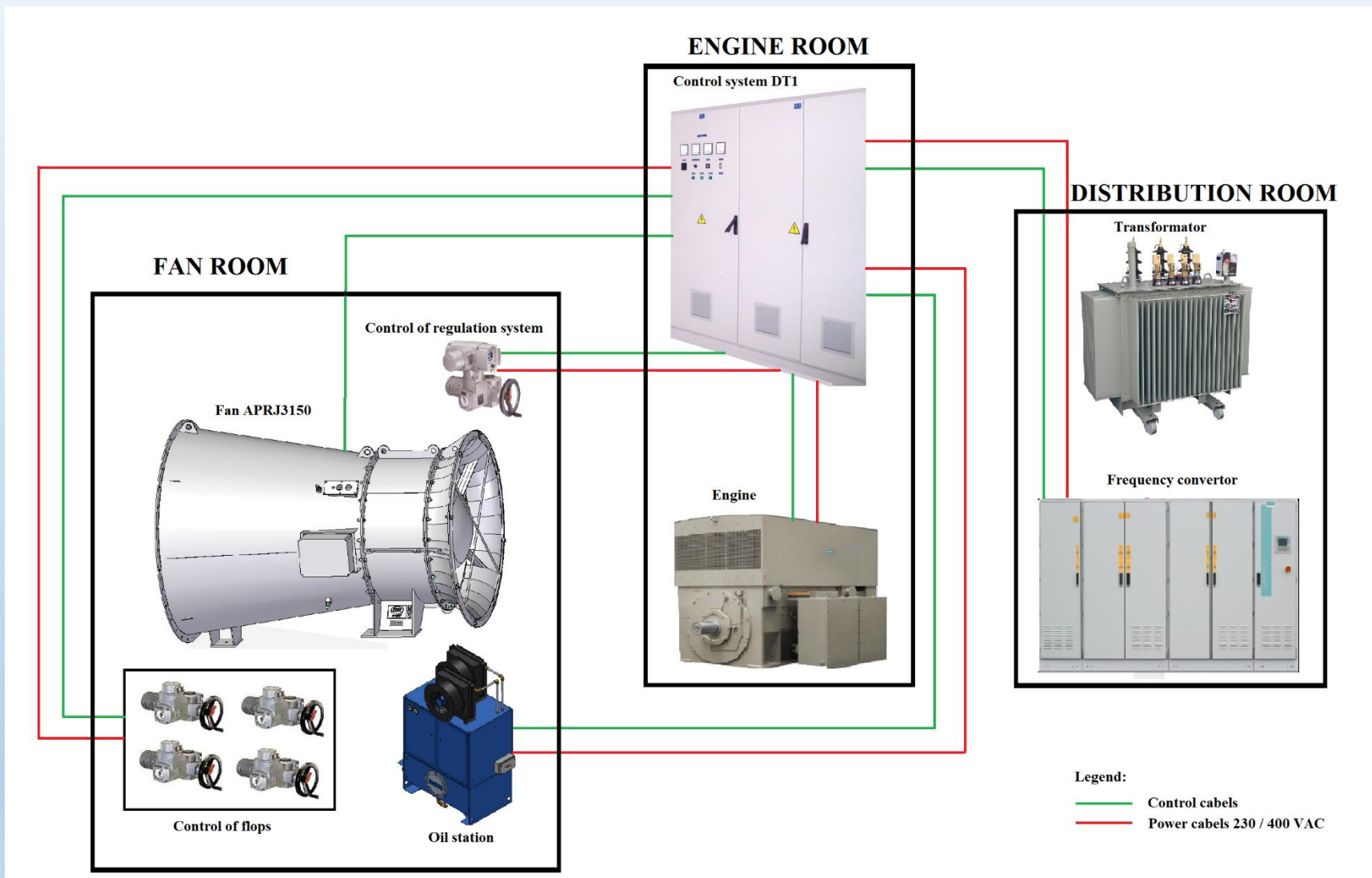
**ГЛАВНОЕ
НАПРАВЛЕНИЕ**



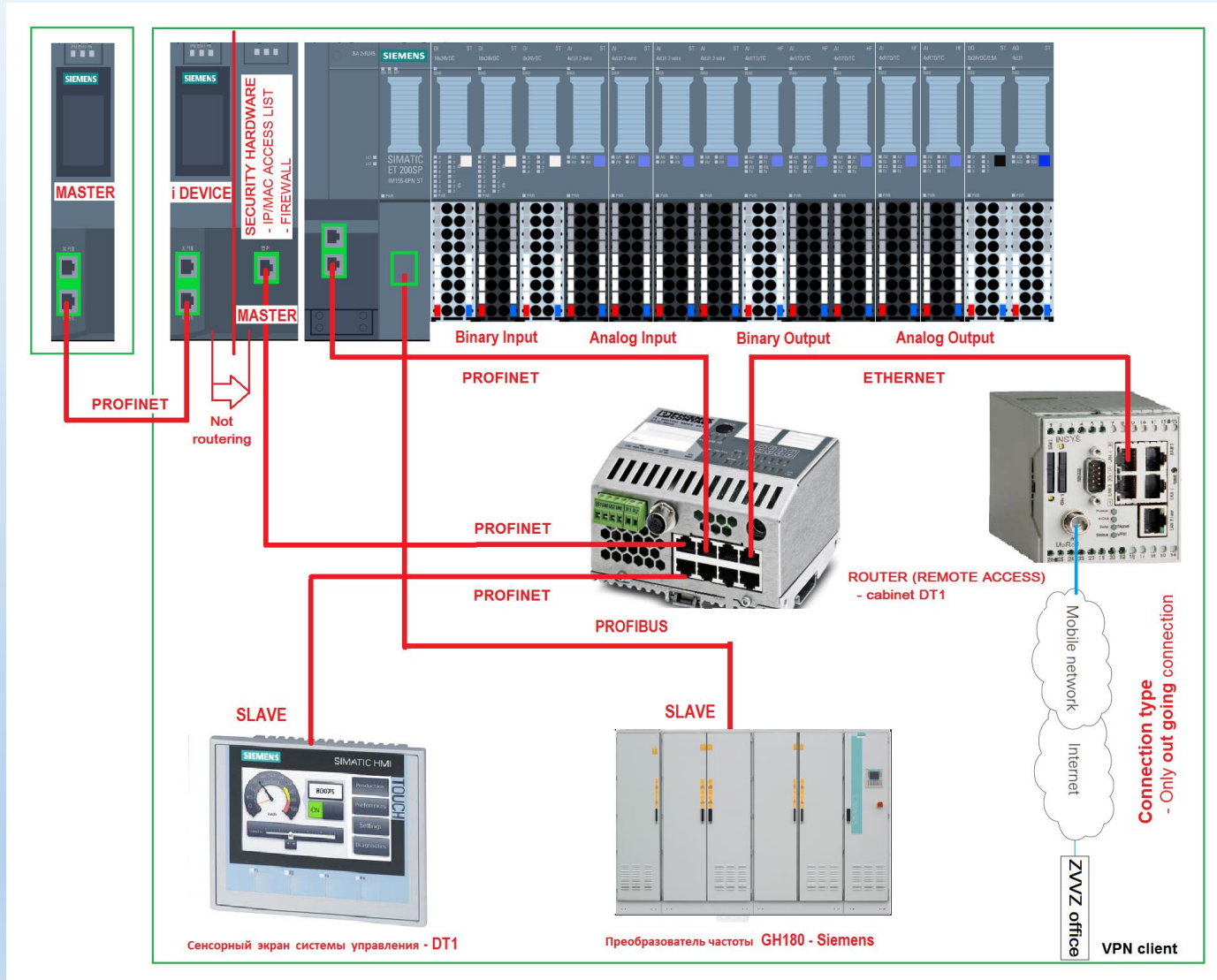
ПРИНЦИПАЛЬНАЯ СХЕМА ВЕНТИЛЯЦИОННЫХ УСТАНОВОК ГЛАВНОГО ПРОВЕТРИВАНИЯ



ЭЛЕМЕНТЫ СИСТЕМЫ



СИСТЕМА УПРАВЛЕНИЯ





УГПТК